

## REPORT PARTITA






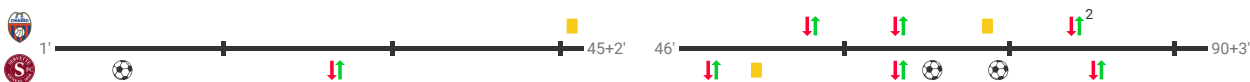
Chiasso

0 : 3



Servette

- 6' S. Wüthrich 
- 68' Mychell Chagas 
- 74' Mychell Chagas 



### Formazione

GK		1	A. Mossi	
RB		16	B. Gennari	
RCB		25	E. Alessandrini	73'  81'
LCB		5	I. Lurati	46'
LB		12	S. Belometti	
RW		20	S. Malinowski	65'
RCMF		8	A. Kabacalman	
LCMF		21	A. Rey	
LW		27	A. Padula	57'
CF		9	Z. Josipovic	81'
CF		23	N. Milinceanu	

GK		32	J. Frick	
RB		2	A. Sauthier	
RCB		24	C. Mfuyi	
LCB		4	S. Rouiller	
LB		19	Y. Severin	
RW		8	T. Cognat	
RCMF		14	A. Maccoppi	52'  65'
LCMF		3	C. Routis	83'
LW		7	S. Lang	
CF		10	S. Wüthrich	6'  48'
CF		13	A. Schalk	25'

### Sostituiti

RW		11	S. Bahloul	57'
LW		3	M. Monighetti	65'
CF		6	M. Oberlin	81'
LCB		22	Adonis Ajeti	81'

CF		15	D. Follonier	25'
CF		22	Mychell Chagas	48'  67', 74'
RCMF		34	K. Imeri	65'  90+2'
LCMF		6	D. Stevanović	83'

### Panchina

	13	B. Martignoni
	18	D. Charlier
	39	T. Candeloro

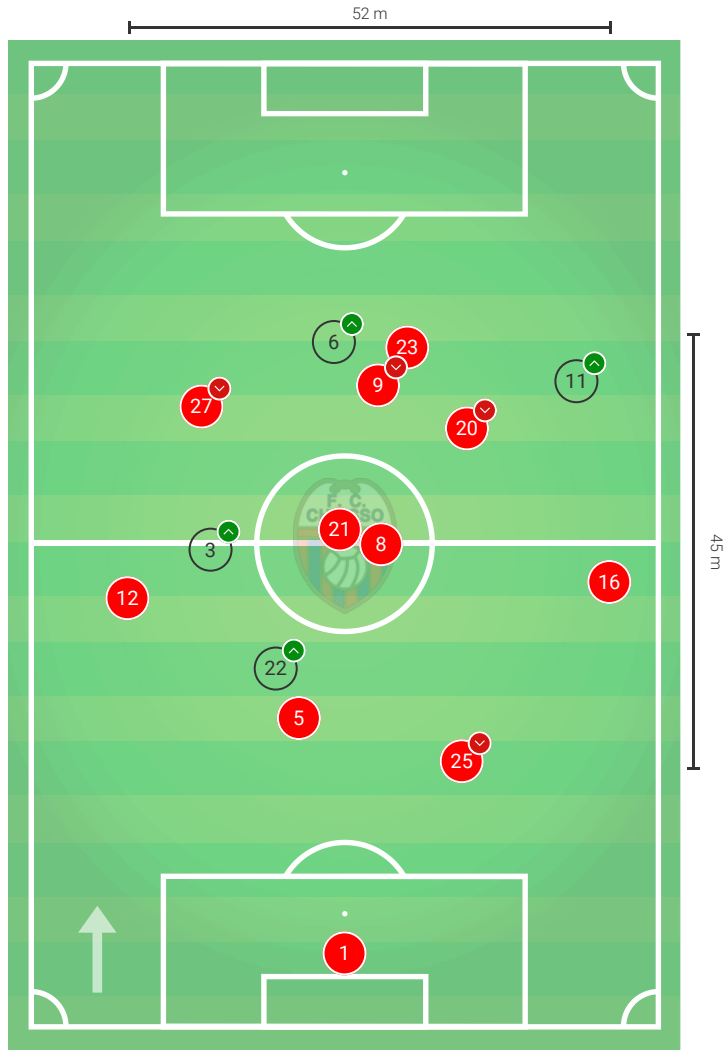
	26	J. Castanheira
	20	B. Souare
	33	R. Busset

### Allenatori

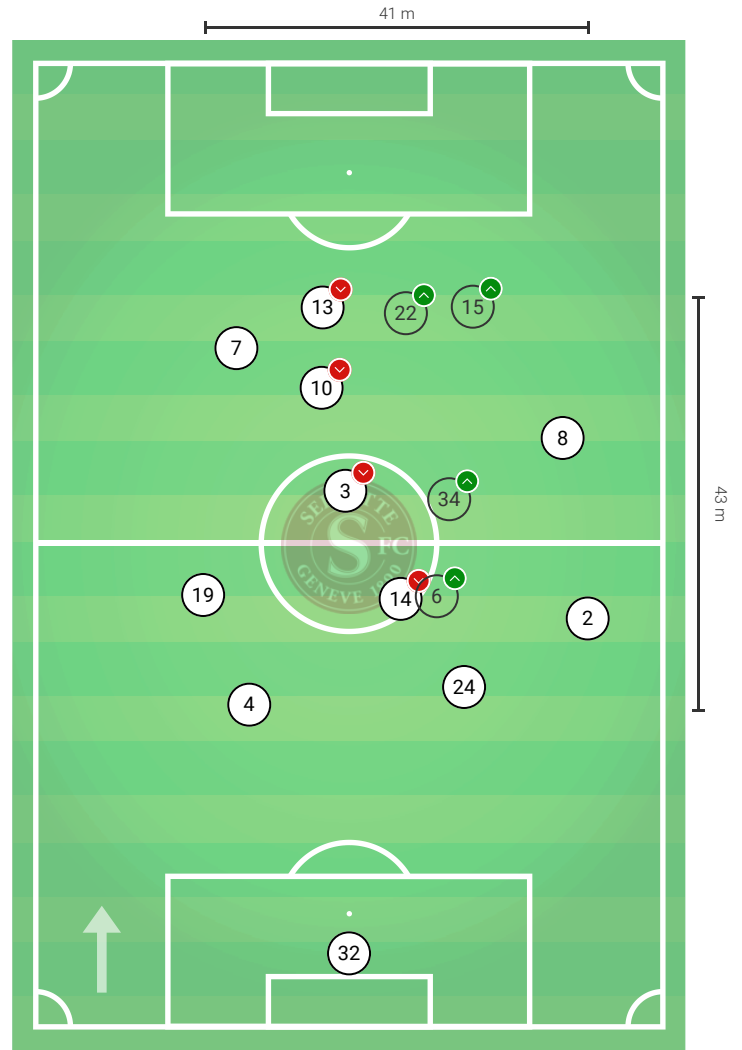
Mangiarratti Alessandro

A. Geiger

Chiasso



Servette



4-4-2 1' - 39'



4-4-2 46' - 57'



4-4-2 1' - 25'



4-4-2 25' - 48'



4-4-2 65' - 81'



4-4-2 81' - 94'



4-4-2 46' - 65'



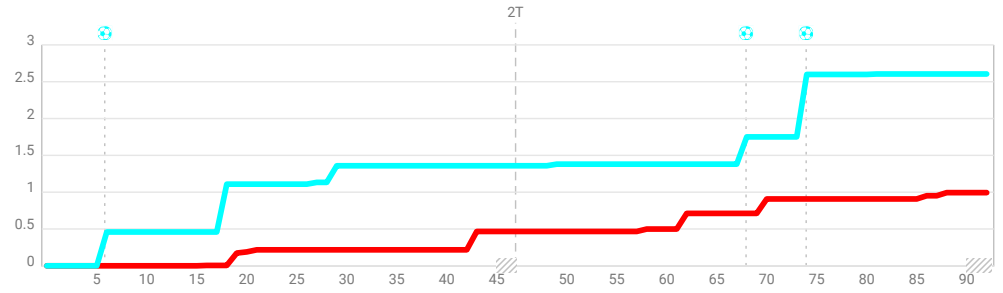
4-4-2 83' - 94'



### Occasioni da goal (xG)

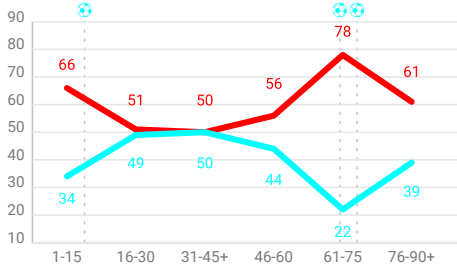
	Totale	1° tempo	2° tempo
● Chiasso	1.18	0.47	0.72
N. Milinceanu	0.58	0.17	0.41
Z. Josipovic	0.25	0.25	-
Adonis Ajeti	0.16	-	0.16
● Servette	2.61	1.36	1.25
Mychell Chagas	1.22	-	1.22
S. Wüthrich	0.68	0.68	-
A. Schalk	0.36	0.36	-

### Dinamiche xG



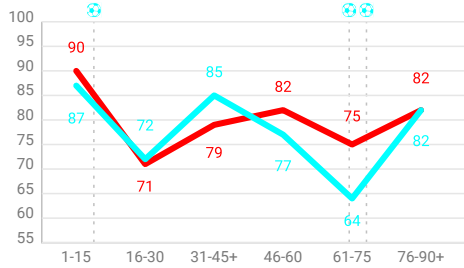
### Possesso palla, %

	Totale	1° tempo	2° tempo
● Chiasso	60%	55%	64%
● Servette	40%	45%	36%



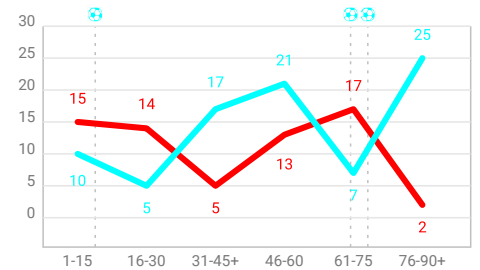
### Precisione passaggi, %

	Totale	1° tempo	2° tempo
● Chiasso	81%	82%	80%
● Servette	79%	82%	75%



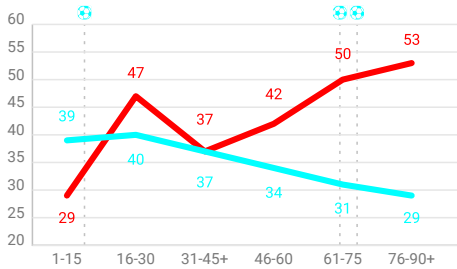
### Distribuzione passaggio lungo, %

	Totale	1° tempo	2° tempo
● Chiasso	10%	11%	9%
● Servette	15%	12%	19%



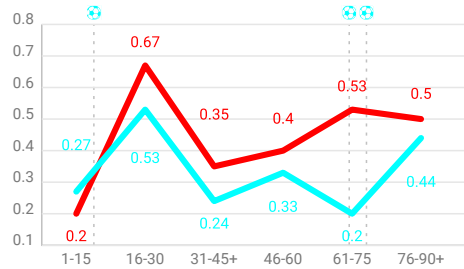
### Percentuale duelli vinti

	Totale	1° tempo	2° tempo
● Chiasso	43%	38%	48%
● Servette	35%	39%	31%



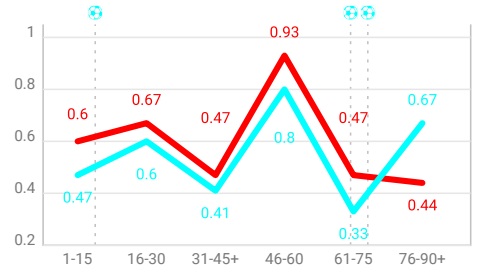
### Azioni offensive per minuto

	Totale	1° tempo	2° tempo
● Chiasso	0.44	0.4	0.48
● Servette	0.34	0.34	0.33



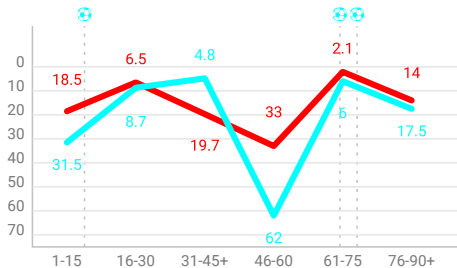
### Recuperi per minuto

	Totale	1° tempo	2° tempo
● Chiasso	0.59	0.57	0.6
● Servette	0.55	0.49	0.6



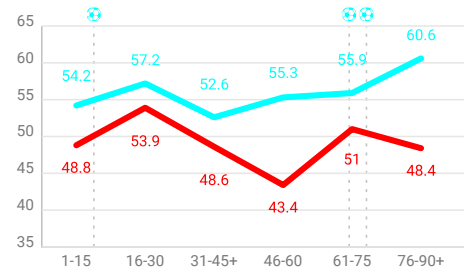
### Intensità di pressing

	Totale	1° tempo	2° tempo
● Chiasso	11.0	13.6	8.4
● Servette	12.3	9.4	16.2



### Lunghezza media tra i reparti

	Totale	1° tempo	2° tempo
● Chiasso	48.8	50.3	47.4
● Servette	55.9	54.6	57.5



## Generale

Goal	0	3
xG	1.18	2.61
Tiri / in porta	12/4	10/5
Tiri sul palo / respinti / fuori	0/2/6	0/2/3
In area / in porta	6/1 17%	8/4 50%
Fuori area / in porta	6/3 50%	2/1 50%
Distanza media di tiro (m)	19.4	14.7
Calci d'angolo	5	3
Calci di punizione	3	1
Fuorigioco	3	4
Falli/subiti	10/13	14/10
Cartellini gialli/rossi	2/0	2/0

## Azioni offensive

Totale / con conclusione	42/9 21%	32/8 25%
Posizionamento offensivo / con conclusione	28/5 18%	22/3 14%
Contropiede / con conclusione	2	3
Calci di punizione / con conclusione	19/4 21%	15/3 20%
Calci d'angolo / con conclusione	0	0

## Azioni difensive

Tackle scivolati	9	4
Palle intercettate	30	51
Spazzate	12	15
Passaggi concessi per azione difensiva	11.0	12.3

## Transizioni

Palle recuperate / basse / medie / alte	96/39/39/18	91/42/29/20
Recuperi nella metà campo avversaria	38	32
Palle perse / basse / medie / alte	92/17/33/42	103/18/42/43

## Duelli

Duelli totali / vinti	245/115 47%	245/96 39%
Duelli difensivi / vinti	83/23 28%	72/17 24%
Duelli offensivi / vinti	72/35 49%	83/39 47%
Duelli aerei / vinti	42/24 57%	42/16 38%
Duelli al suolo / vinti	155/58 37%	155/56 36%
Dribbling / riusciti	34/20 59%	49/28 57%

## Possesso palla

Possesso palla %	60	40
Tempo effettivo di possesso palla	47:23	32:06
Numero di possessi	93	89
Possessi portati nella metà campo avversaria	65 70%	40 45%
Possessi portati nell'area piccola	9 10%	9 10%
Durata media di possesso	00:30	00:21
Tempo morto	15:31	

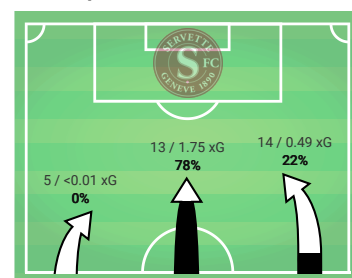
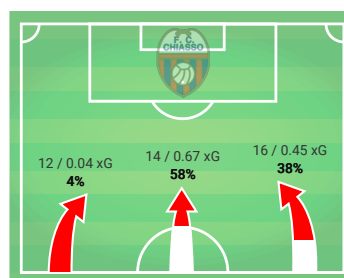
## Cambio di gioco

Totale	74	74
Breve (0-10 sec)	22	24
Media (10-20 sec)	14	20
Lunga (20-45 sec)	21	24
Molto lunga (45+ sec)	17	6

## Passaggi

Totale passaggi / accurati	494/402 81%	341/270 79%
Passaggi in avanti / accurati	181/128 71%	126/84 67%
Retropassaggi / accurati	61/59 97%	60/55 92%
Passaggi laterali / accurati	175/149 85%	112/101 90%
Passaggi progressivi / accurati	98/73 74%	73/51 70%
Lanci lunghi / accurati	52/33 63%	52/30 58%
Passaggi nella trequarti avversaria / accurati	82/53 65%	44/27 61%
Lunghezza media passaggi alla trequarti (m)	29.0	36.0
Passaggi in area / riusciti	30/9 30%	15/9 60%
Passaggi smarcanti / accurati	10/4 40%	10/4 40%
Passaggi chiave / accurati	3/3 100%	2/2 100%
Passaggi filtranti / accurati	7/3 43%	7/3 43%
Cross / accurati	22/5 23%	8/6 75%
Cross / bassi / medi / alti	2/16/4	3/5/0
Attacco in profondità / accurato	5/5 100%	9/8 89%
Lunghezza media passaggi (m)	21.8	21.5

## Attacchi dalle fasce e livello di pericolosità



Giocatore	Minuti giocati	Goal Assist	Azioni / riuscite	Tiri / in porta	Passaggi / accurati	Cross / accurati	Dribbling / riuscite	Duelli / vinti	Palle perse / nella propria metà campo	Recuperi / nella metà campo avversaria	Tocchi in area	Cartelli... Fuorigioco rossi
16 B. Gennari	94'	-	80/46 57%	-	52/37 71%	7/1 14%	1/1 100%	20/6 30%	9/5	5/3	-	-
25 E. Alessandrini	81'	-	81/59 73%	-	54/51 94%	-	-	18/6 33%	8/7	17/1	-	1/0
5 I. Lurati	94'	-	84/61 73%	-	57/47 82%	-	-	23/12 52%	12/4	11/2	-	1/0
12 S. Belometti	94'	-	85/58 68%	-	53/43 81%	3/0 0%	2/2 100%	24/13 54%	12/4	16/6	-	-
20 S. Malinowski	65'	-	46/20 43%	1/1 100%	20/11 55%	4/2 50%	10/5 50%	18/7 39%	-	-	2	1
8 A. Kabacalman	94'	-	104/85 82%	1/1 100%	76/68 89%	2/1 50%	1/1 100%	15/8 53%	5/2	11/8	-	-
21 A. Rey	94'	-	101/68 67%	1/0 0%	74/58 78%	2/1 50%	1/1 100%	20/9 45%	17/6	10/7	1	-
27 A. Padula	57'	-	45/26 58%	-	22/20 91%	1/0 0%	5/1 20%	17/5 29%	5/2	4/4	-	-
9 Z. Josipovic	81'	-	18/10 56%	1/0 0%	7/4 57%	1/0 0%	-	10/6 60%	6/0	-	2	-
23 N. Milinceanu	94'	-	46/23 50%	4/0 0%	14/10 71%	1/0 0%	5/3 60%	24/13 54%	9/2	8/6	4	2
6 M. Oberlin	13'	-	6/1 17%	-	2/1 50%	-	1/0 0%	3/0 0%	-	-	1	-
11 S. Bahloul	37'	-	26/16 62%	2/1 50%	15/13 87%	1/0 0%	3/1 33%	5/1 20%	-	-	-	-
3 M. Monighetti	29'	-	15/6 40%	1/0 0%	10/5 50%	-	1/1 100%	2/1 50%	5/2	2/1	-	-
22 Adonis Ajeti	13'	-	17/14 82%	1/1 100%	13/10 77%	-	-	3/3 100%	3/1	5/0	1	-

## Duelli

Giocatore	Minuti giocati	Duelli				Duelli palla contesa/ vinti	Tiri intercettati	Intercetti/ Spazzate	Contrasti/ vinti	Falli / subiti	Calci piazzati			
		Duelli difensivi/ vinti	Duelli offensivi/ vinti	Duelli aerei / vinti	Calci di punizione						Punizioni dirette	Calci d'angolo battuti	Rimesse laterali	
16 B. Gennari	94'	12/3 25%	4/2 50%	1/0 0%	3/1 33%	-	-	1/0 0%	2/0	-	-	-	1	
25 E. Alessandrini	81'	11/2 18%	1/0 0%	2/1 50%	4/3 75%	-	2/5	2/1 50%	2/0	-	-	-	-	
5 I. Lurati	94'	8/1 13%	1/0 0%	9/8 89%	5/3 60%	1	4/1	1/0 0%	1/0	-	-	-	-	
12 S. Belometti	94'	11/5 45%	3/3 100%	4/2 50%	6/3 50%	1	7/3	2/2 100%	1/2	-	-	-	-	
20 S. Malinowski	65'	3/0 0%	11/6 55%	-	4/1 25%	-	2/0	1/0 0%	-	-	-	-	-	
8 A. Kabacalman	94'	4/1 25%	4/2 50%	1/0 0%	6/5 83%	-	3/0	1/0 0%	-	1	-	3	-	
21 A. Rey	94'	8/1 13%	6/2 33%	-	6/6 100%	-	5/1	-	1/3	-	-	-	-	
27 A. Padula	57'	3/1 33%	12/2 17%	-	2/2 100%	-	-	-	1/0	-	-	-	-	
9 Z. Josipovic	81'	-	3/2 67%	5/3 60%	2/1 50%	-	1/0	-	-	-	-	-	-	
23 N. Milinceanu	94'	2/1 50%	11/6 55%	8/4 50%	3/2 67%	-	-	-	-	1	1	-	-	
6 M. Oberlin	13'	1/0 0%	1/0 0%	-	1/0 0%	-	-	-	-	-	-	-	-	
11 S. Bahloul	37'	2/0 0%	3/1 33%	-	-	-	1/0	1/0 0%	2/0	-	-	2	-	
3 M. Monighetti	29'	-	1/1 100%	1/0 0%	-	-	3/1	-	-	1	1	-	-	
22 Adonis Ajeti	13'	1/1 100%	-	1/1 100%	1/1 100%	-	-	-	-	-	-	-	-	

## Calci piazzati

## Impostazione

Giocatore	Minuti giocati	Passaggi in avanti/ accurati	Retropassaggi/ accurati	Passaggi laterali/ accurati	Passaggi smarcanti/ accurati	Passaggi progressivi/ accurati	Lanci lunghi/ accurati	Passaggi nella tre quarti/accurati	Passaggi filtranti/ accurati	Second/third assists	Tiro cross	Attacco in profondità	Lunghezza media passaggi
<b>16</b> B. Gennari	94'	17/10 59%	12/10 83%	11/10 91%	-	12/6 50%	6/2 33%	7/4 57%	-	-	1	-	25.4
<b>25</b> E. Alessandrini	81'	22/19 86%	-	28/28 100%	-	10/7 70%	7/6 86%	5/4 80%	-	-	-	-	23.3
<b>5</b> I. Lurati	94'	24/16 67%	4/4 100%	29/27 93%	-	11/9 82%	9/6 67%	8/5 63%	-	-	-	-	27
<b>12</b> S. Belometti	94'	25/19 76%	7/7 100%	16/13 81%	1/1 100%	16/12 75%	4/3 75%	8/6 75%	-	-	1	-	21.7
<b>20</b> S. Malinowski	65'	5/2 40%	4/4 100%	8/3 38%	1/0 0%	5/4 80%	5/3 60%	5/1 20%	-	-	1	1	27.2
<b>8</b> A. Kabacalman	94'	20/15 75%	9/9 100%	34/31 91%	3/2 67%	18/14 78%	12/9 75%	19/15 79%	4/2 50%	-	3	2	23.1
<b>21</b> A. Rey	94'	30/22 73%	11/11 100%	17/12 71%	4/1 25%	16/13 81%	4/2 50%	17/11 65%	2/1 50%	-	1	2	17.4
<b>27</b> A. Padula	57'	5/4 80%	4/4 100%	6/5 83%	-	2/2 100%	-	4/4 100%	-	-	-	-	11.7
<b>9</b> Z. Josipovic	81'	1/0 0%	1/1 100%	4/2 50%	-	-	-	-	-	-	-	-	14.5
<b>23</b> N. Milinceanu	94'	3/1 33%	2/2 100%	3/2 67%	-	2/1 50%	1/0 0%	3/1 33%	-	-	-	-	17
<b>6</b> M. Oberlin	13'	1/0 0%	1/1 100%	-	-	-	-	-	-	-	-	-	7
<b>11</b> S. Bahloul	37'	2/1 50%	5/5 100%	4/3 75%	-	-	-	2/1 50%	-	-	2	-	13.6
<b>3</b> M. Monighetti	29'	3/0 0%	1/1 100%	4/2 50%	1/0 0%	1/0 0%	1/0 0%	3/1 33%	1/0 0%	-	-	-	15.6
<b>22</b> Adonis Ajeti	13'	6/3 50%	-	5/5 100%	-	3/3 100%	-	1/0 0%	-	-	-	-	24.1



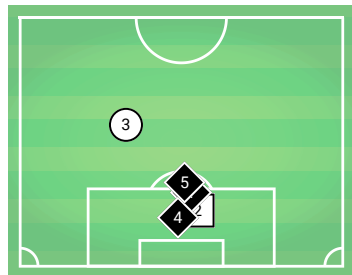
### Statistiche

	Partita	1° tempo	2° tempo
Passaggi / accurati	30/29 97%	15/14 93%	15/15 100%
Lanci lunghi / accurati	8/7 88%	3/2 67%	5/5 100%
Retropassaggio al portiere	14	6	8
Tiri subiti	5	3	2
Goal subiti	3	1	2

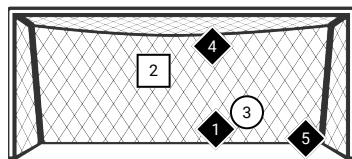
### Tiri subiti

◆ Goal ○ Salva □ Parata di riflesso

#### TIRI IN PORTA



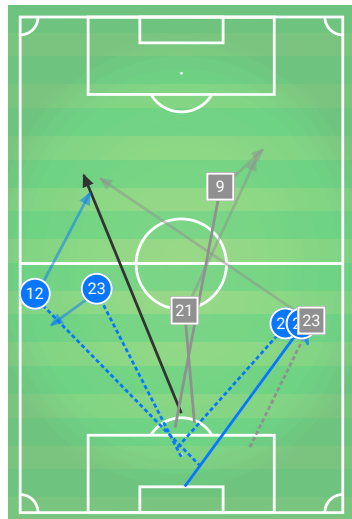
#	Giocatore	Tempo	Piede
1	10 S. Wüthrich	6'	Di sinistro
2	13 A. Schalk	18'	Di destro
3	15 D. Follonier	27'	Di sinistro
4	22 Mychell Cha...	68'	Di testa
5	22 Mychell Cha...	74'	Di destro



### Distribuzione lanci lunghi

● Riusciti ■ Palla persa — Non riusciti - - Passaggio con le mani

#### MAPPA DEI PASSAGGI



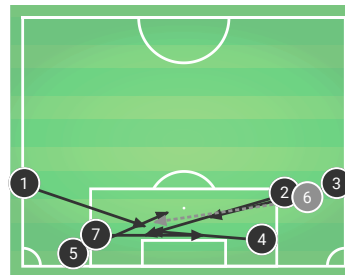
	●	■	Σ
<b>Totale</b>	4	3	8
23 N. Milinceanu	1	1	2
20 S. Malinowski	2	0	2
21 A. Rey	0	1	1
9 Z. Josipovic	0	1	1
12 S. Belometti	1	0	1

	Partita	1° tempo	2° tempo
Parato	2	2	0
Parate di riflesso	1	1	0
Rigori subiti / parati	1/0 0%	0/0	1/0 0%
Duelli aerei / vinti	0	0	0
Uscite	1	0	1

### Cross subiti

— Chiamata - - Azione del difensore — Azione dell'avversario

#### MAPPA CROSS

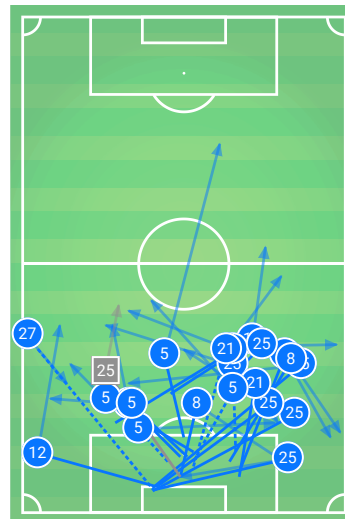


#	Giocatore	Tempo	Risultato
1	2 A. Sauthier	11'	Sfida
2	7 S. Lang	12'	Sfida
3	19 Y. Severin	55'	Sfida
4	7 S. Lang	56'	Sfida
5	7 S. Lang	73'	Sfida
6	7 S. Lang	82'	Difesa
7	4 S. Rouiller	83'	Offside

### Distribuzione passaggi corti

● Riusciti ■ Palla persa — Non riusciti - - Passaggio con le mani

#### MAPPA DEI PASSAGGI



	●	■	Σ
<b>Totale</b>	21	1	22
25 E. Alessandrini	7	1	8
5 I. Lurati	6	0	6
8 A. Kabacalman	3	0	3
21 A. Rey	2	0	2
16 B. Gennari	1	0	1
12 S. Belometti	1	0	1
27 A. Padula	1	0	1



Giocatore	Minuti giocati	Goal Assist	Azioni / riuscite	Tiri / in porta	Passaggi / accurati	Cross / accurati	Dribbling / riuscite	Duelli / vinti	Palle perse / nella propria metà campo	Recuperi / nella metà campo avversaria	Tocchi in area	Cartelli... Fuorigioco rossi
② A. Sauthier	94'	-	67/39 58%	-	43/31 72%	1/1 100%	1/0 0%	17/6 35%	10/5	13/3	-	-
②④ C. Mfuyi	94'	-	39/27 69%	1/0 0%	26/21 81%	-	1/1 100%	7/5 71%	5/3	6/1	1	-
④ S. Rouiller	94'	-	55/38 69%	-	36/32 89%	1/0 0%	1/1 100%	14/4 29%	5/4	10/0	1	-
①⑨ Y. Severin	94'	-	68/38 56%	-	32/26 81%	1/1 100%	6/4 67%	27/11 41%	8/5	8/2	1	-
⑧ T. Cognat	94'	-	66/37 56%	2/0 0%	36/29 81%	-	6/4 67%	17/7 41%	9/4	11/6	1	-
①④ A. Maccoppi	65'	-	50/27 54%	-	31/25 81%	-	-	11/2 18%	3/1	6/1	-	1/0
③ C. Routis	83'	-	64/30 47%	-	34/25 74%	-	2/1 50%	12/4 33%	9/3	3/0	2	-
⑦ S. Lang	94'	-	73/31 42%	1/0 0%	28/20 71%	5/4 80%	13/8 62%	24/9 38%	13/4	3/1	2	1
⑩ S. Wüthrich	48'	1	58/27 47%	2/1 50%	17/12 71%	-	6/4 67%	18/12 67%	8/3	7/4	2	-
⑬ A. Schalk	25'	-	22/9 41%	1/1 100%	7/5 71%	-	-	11/3 27%	2/1	-	2	1
⑥ D. Stevanović	11'	-	8/2 25%	-	2/2 100%	-	-	4/0 0%	1/1	-	-	-
②② Mychell Chagas	46'	2	58/28 48%	2/2 100%	11/10 91%	-	2/2 100%	34/15 44%	9/3	7/5	1	1
⑮ D. Follonier	69'	-	57/20 35%	1/1 100%	13/11 85%	-	8/2 25%	28/7 25%	14/3	6/6	1	1
③④ K. Imeri	29'	-	15/9 60%	-	6/5 83%	-	1/0 0%	7/4 57%	3/3	5/3	-	-

## Duelli

Giocatore	Minuti giocati	Duelli difensivi/ vinti	Duelli offensivi/ vinti	Duelli aerei / vinti	Duelli palla contesa/ vinti	Tiri intercettati	Intercetti/ Spazzate	Contrasti/ vinti	Falli / subiti	Calci piazzati			
										Calci di punizione	Punizioni dirette	Calci d'angolo battuti	Rimesse laterali
② A. Sauthier	94'	9/5 56%	1/0 0%	4/0 0%	3/1 33%	-	7/4	-	-	-	-	-	-
②④ C. Mfuyi	94'	3/1 33%	1/1 100%	3/3 100%	-	-	2/3	1/1 100%	1/0	-	-	-	-
④ S. Rouiller	94'	4/1 25%	2/2 100%	6/0 0%	2/1 50%	-	7/2	-	1/1	-	-	-	-
①⑨ Y. Severin	94'	10/4 40%	11/5 45%	-	6/2 33%	-	7/3	1/1 100%	1/0	-	-	-	-
⑧ T. Cognat	94'	4/0 0%	8/5 63%	1/0 0%	4/2 50%	-	4/0	-	2/1	-	-	-	-
①④ A. Maccoppi	65'	7/1 14%	1/0 0%	1/0 0%	2/1 50%	-	4/0	1/0 0%	4/0	-	-	-	-
③ C. Routis	83'	4/0 0%	5/3 60%	1/1 100%	2/0 0%	-	3/2	-	2/2	-	-	-	-
⑦ S. Lang	94'	6/0 0%	17/8 47%	-	1/1 100%	-	6/0	-	-	-	-	2	-
⑩ S. Wüthrich	48'	1/1 100%	8/5 63%	5/2 40%	4/4 100%	-	3/0	-	-	1	-	-	-
⑬ A. Schalk	25'	1/0 0%	5/1 20%	-	5/2 40%	-	-	-	-	-	-	-	-
⑥ D. Stevanović	11'	2/0 0%	1/0 0%	-	1/0 0%	1	1/0	-	1/0	-	-	-	-
②② Mychell Chagas	46'	3/0 0%	8/5 63%	13/4 31%	10/6 60%	-	1/1	-	1/2	-	-	-	-
⑮ D. Follonier	69'	9/1 11%	11/2 18%	4/3 75%	4/1 25%	-	2/0	-	-	-	-	1	-
③④ K. Imeri	29'	4/2 50%	1/0 0%	1/1 100%	1/1 100%	-	2/0	1/0 0%	1/0	-	-	-	-

## Impostazione

Giocatore	Minuti giocati	Passaggi in avanti/accurati	Retropassaggi/accurati	Passaggi laterali/accurati	Passaggi smarcanti/accurati	Passaggi progressivi/accurati	Lanci lunghi/accurati	Passaggi nella tre quarti/accurati	Passaggi filtranti/accurati	Second/third assists	Tiro cross	Attacco in profondità	Lunghezza media passaggi
② A. Sauthier	94'	27/17 63%	5/4 80%	9/9 100%	3/1 33%	17/11 65%	12/8 67%	8/5 63%	1/1 100%	1/0	-	-	26.2
⑭ C. Mfuyi	94'	10/7 70%	1/1 100%	12/11 92%	-	2/1 50%	2/0 0%	2/1 50%	1/0 0%	-	-	-	21.8
③ S. Rouiller	94'	14/11 79%	4/4 100%	16/15 94%	-	5/2 40%	2/2 100%	1/1 100%	-	-	-	2	20.3
⑰ Y. Severin	94'	13/10 77%	3/3 100%	9/8 89%	1/0 0%	8/5 63%	2/1 50%	3/1 33%	-	-	-	1	20
⑧ T. Cognat	94'	11/7 64%	14/13 93%	8/6 75%	4/2 50%	7/6 86%	1/1 100%	7/5 71%	2/1 50%	-	2	1	19.7
⑬ A. Maccoppi	65'	9/6 67%	4/4 100%	14/12 86%	-	6/5 83%	7/3 43%	6/3 50%	-	-	-	-	23.5
⑤ C. Routis	83'	7/2 29%	9/9 100%	14/13 93%	1/0 0%	3/1 33%	4/2 50%	3/1 33%	1/0 0%	-	1	2	20.2
⑦ S. Lang	94'	9/4 44%	5/4 80%	11/10 91%	-	4/3 75%	5/1 20%	4/2 50%	-	-	2	-	19.4
⑩ S. Wüthrich	48'	3/1 33%	9/7 78%	1/1 100%	-	-	-	1/0 0%	-	-	-	-	11.8
⑬ A. Schalk	25'	-	1/1 100%	4/3 75%	1/1 100%	2/1 50%	-	-	1/1 100%	-	1	1	10.5
⑤ D. Stevanović	11'	-	1/1 100%	1/1 100%	-	-	-	-	-	-	-	-	19.4
⑫ Mychell Chagas	46'	3/3 100%	3/3 100%	2/2 100%	-	5/5 100%	1/1 100%	3/3 100%	-	-	2	2	13.5
⑮ D. Follonier	69'	4/4 100%	1/1 100%	4/3 75%	-	2/2 100%	2/1 50%	2/1 50%	1/0 0%	-	-	-	18.2
⑳ K. Imeri	29'	3/2 67%	-	1/1 100%	-	2/1 50%	1/0 0%	2/2 100%	-	-	-	-	14.8



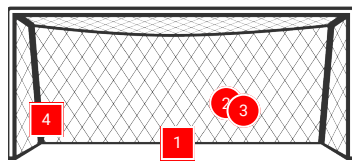
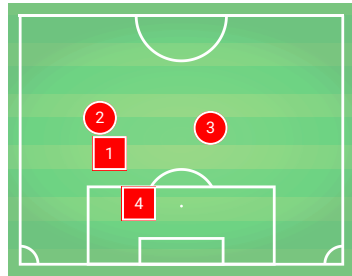
### Statistiche

	Partita	1° tempo	2° tempo
Passaggi / accurati	37/28 76%	16/13 81%	21/15 71%
Lanci lunghi / accurati	29/20 69%	11/8 73%	18/12 67%
Retropassaggio al portiere	10	6	4
Tiri subiti	4	1	3
Goal subiti	0	0	0

### Tiri subiti

◇ Goal ● Salva ■ Parata di riflesso

#### TIRI IN PORTA

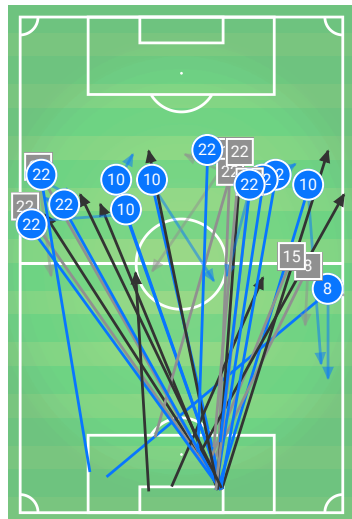


#	Giocatore	Tempo	Piede
1	20 S. Malinowski	21'	Di sinistro
2	11 S. Bahloul	58'	Di sinistro
3	8 A. Kabacalm...	88'	Di sinistro
4	22 Adonis Ajeti	93'	Di testa

### Distribuzione lanci lunghi

● Riusciti ■ Palla persa — Non riusciti - - Passaggio con le mani

#### MAPPA DEI PASSAGGI



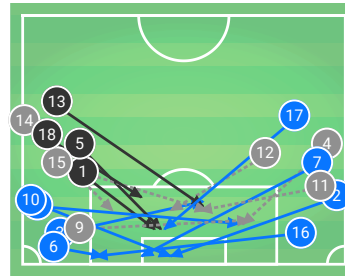
	●	■	Σ
<b>Totale</b>	12	8	29
22 Mychell Chagas	7	5	12
10 S. Wüthrich	4	1	5
8 T. Cognat	1	1	2
15 D. Follonier	0	1	1

	Partita	1° tempo	2° tempo
Parato	4	1	3
Parate di riflesso	2	1	1
Rigori subiti / parati	0/0	0/0	0/0
Duelli aerei / vinti	2/2 100%	2/2 100%	0
Uscite	2	2	0

### Cross subiti

— Chiamata - - Azione del difensore — Azione dell'avversario

#### MAPPA CROSS

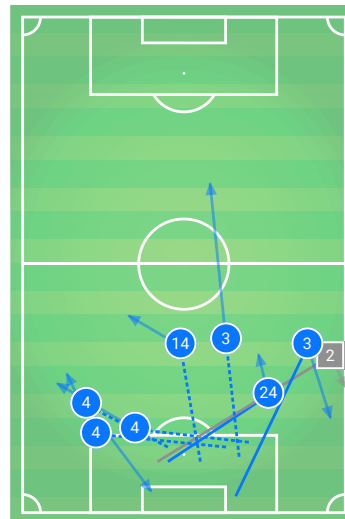


#	Giocatore	Tempo	Risultato
1	20 S. Malinowski	3'	Sfida
2	12 S. Belometti	7'	Claim
3	20 S. Malinowski	19'	Claim
4	27 A. Padula	21'	Difesa
5	8 A. Kabacalm...	25'	Offside
6	23 N. Milinceanu	26'	Claim
7	20 S. Malinowski	41'	Claim
8	16 B. Gennari	44'	Claim
9	9 Z. Josipovic	45'	Difesa
10	16 B. Gennari	53'	Claim
11	20 S. Malinowski	59'	Difesa
12	21 A. Rey	61'	Difesa
13	8 A. Kabacalm...	80'	Sfida
14	16 B. Gennari	80'	Difesa
15	11 S. Bahloul	90'	Difesa
			+ 3

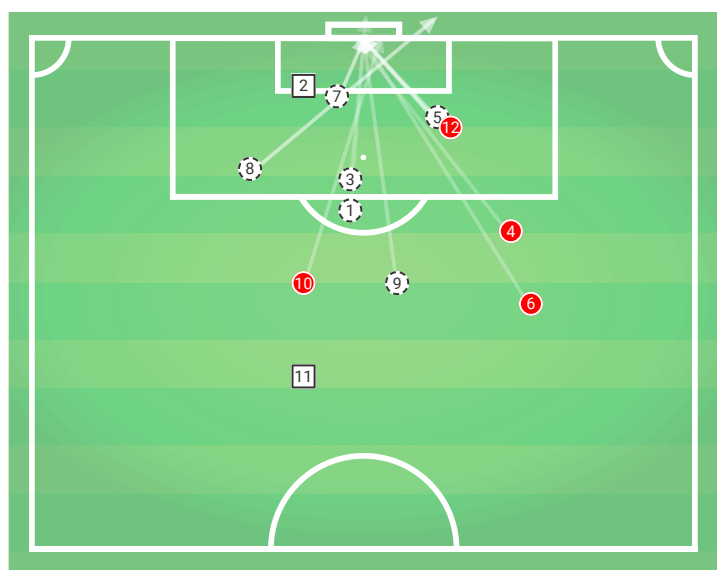
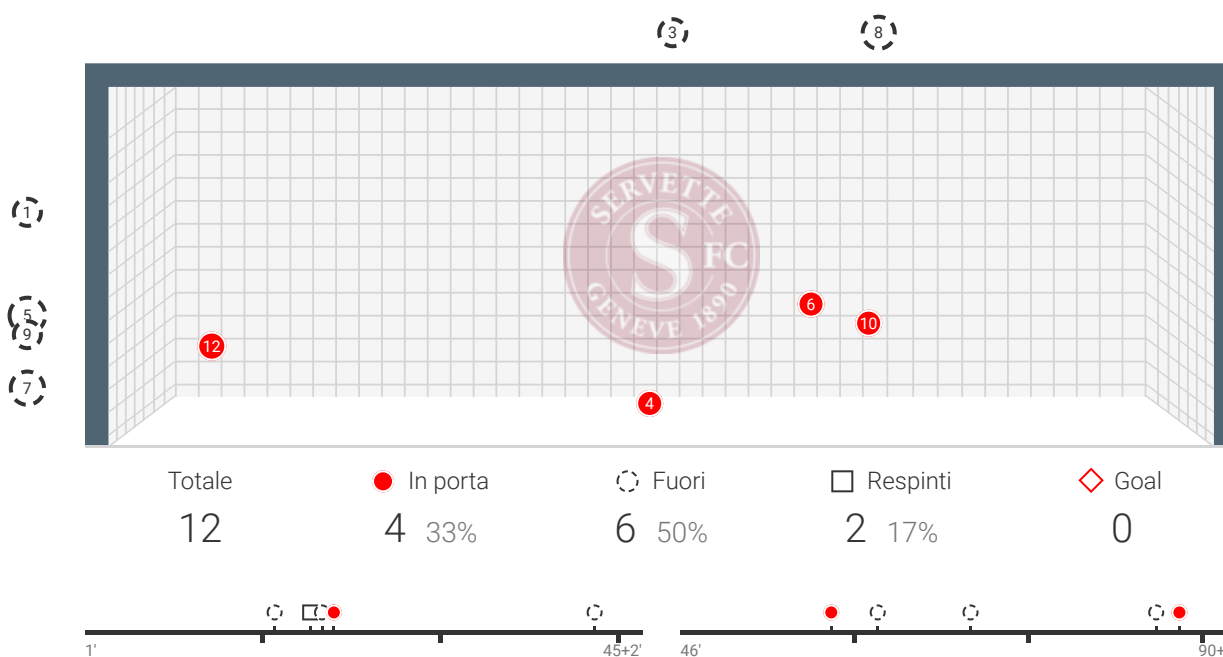
### Distribuzione passaggi corti

● Riusciti ■ Palla persa — Non riusciti - - Passaggio con le mani

#### MAPPA DEI PASSAGGI



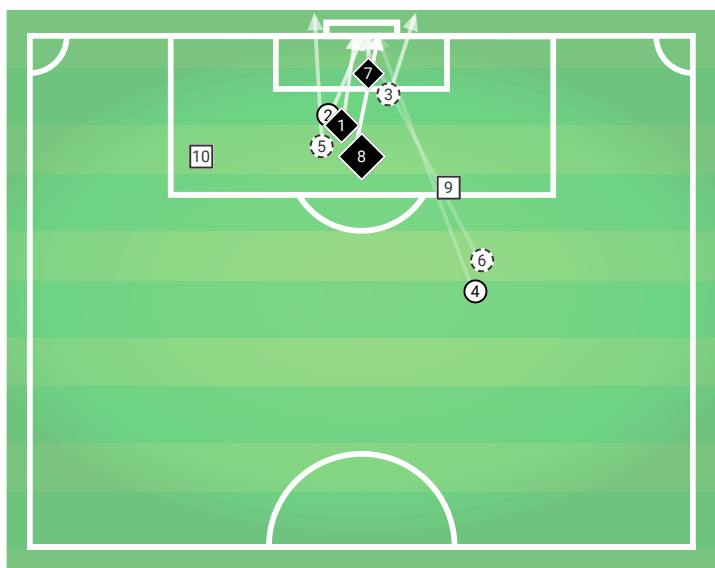
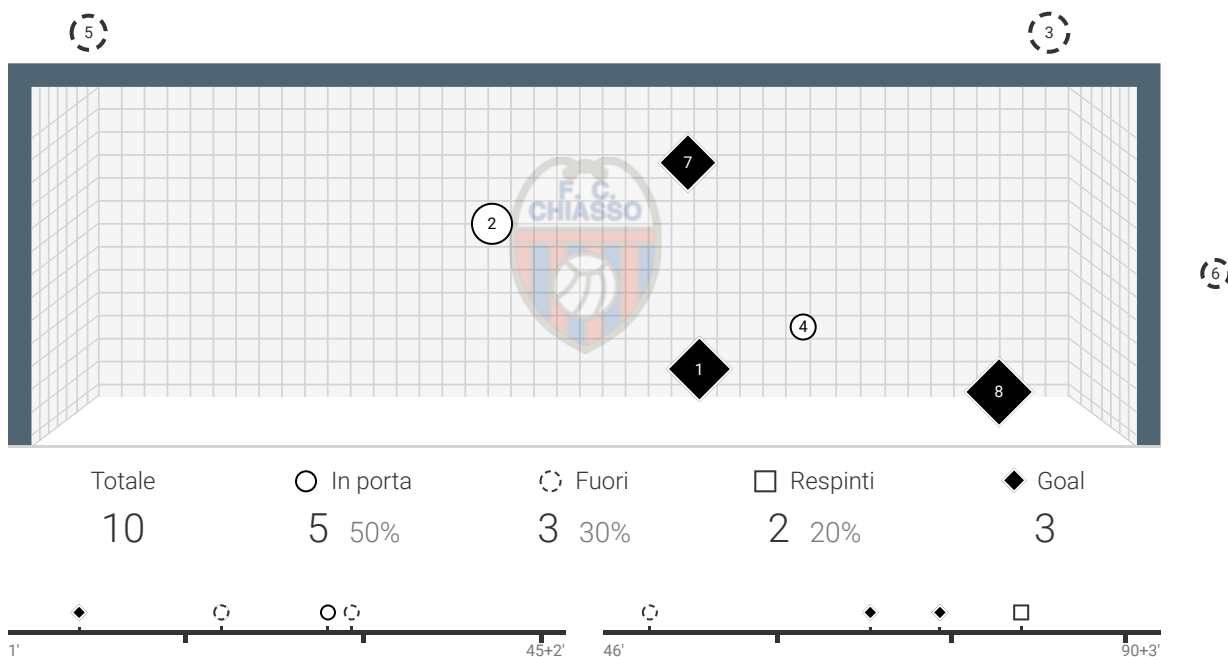
	●	■	Σ
<b>Totale</b>	7	1	8
4 S. Rouiller	3	0	3
3 C. Routis	2	0	2
14 A. Maccoppi	1	0	1
2 A. Sauthier	0	1	1
24 C. Mfuyi	1	0	1



#	Giocatore	Tempo	Tipo di tiro	xG*
1	23 N. Milinceanu	16'	Di destro	<0.01
2	23 N. Milinceanu	19'	Di testa	0.17
3	21 A. Rey	20'	Di destro	0.02
4	20 S. Malinowski	21'	Di sinistro	0.03
5	9 Z. Josipovic	43'	Di destro	0.25
6	11 S. Bahloul	58'	Di sinistro	0.03
7	23 N. Milinceanu	62'	Di testa	0.21
8	23 N. Milinceanu	70'	Di destro	0.20
9	11 S. Bahloul	86'	Di destro	0.04
10	8 A. Kabacalman	88'	Di sinistro	0.04
11	3 M. Monighetti	90+3'	Di sinistro	0.03
12	22 Adonis Ajeti	90+3'	Di testa	0.16
<b>Totale xG:</b>				<b>1.18</b>

\* Expected Goals (xG) è un metodo di misurazione della qualità delle occasioni create (o concesse) da una squadra, con l'obiettivo di misurare quanti gol quella stessa squadra avrebbe segnato (o subito) in media in base alla qualità e alla quantità dei tiri effettuati (o concessi).

xG assegna ad ogni tiro la rispettiva probabilità di essere convertito in rete, in una scala che va da 0 a 1, quindi, 0,01 indica una probabilità molto bassa di segnare (1 su 100), 0,33 una probabilità media (1 su 3) e 0,85 un goal quasi certo (in questo ultimo caso, su ogni 7 tiri, 6 risultano finalizzati).



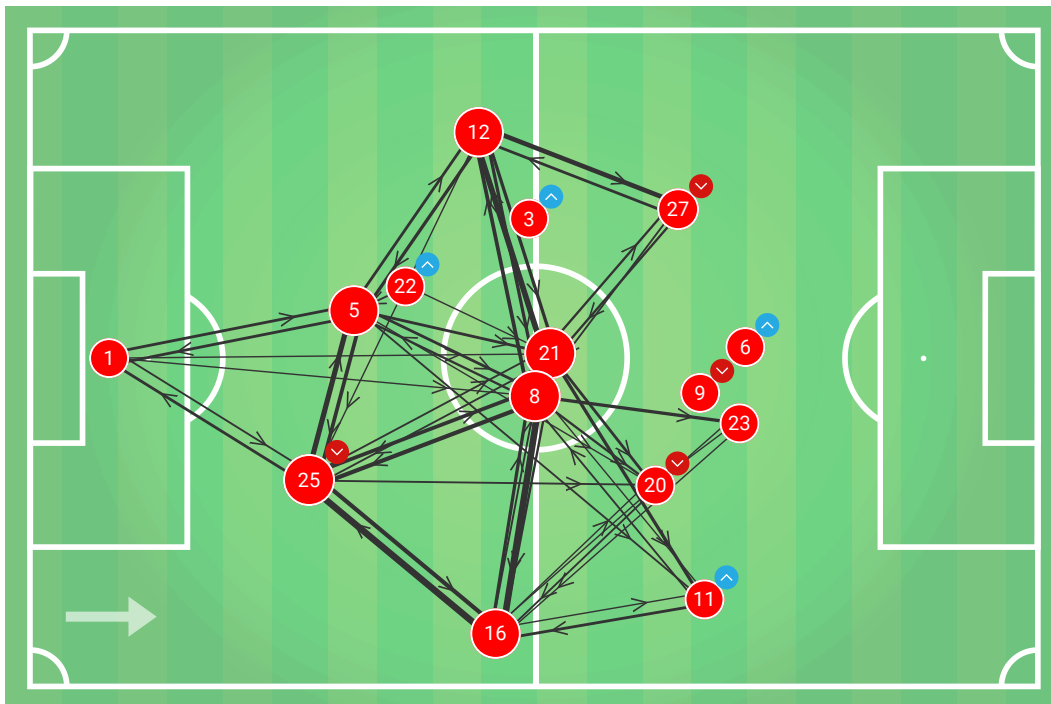
#	Giocatore	Tempo	Tipo di tiro	xG*
◆ 1	10 S. Wüthrich	6'	Di sinistro	0.46
○ 2	13 A. Schalk	18'	Di destro	0.36
○ 3	24 C. Mfuyi	18'	Di testa	0.29
○ 4	15 D. Follonier	27'	Di sinistro	0.02
○ 5	10 S. Wüthrich	29'	Di sinistro	0.23
○ 6	8 T. Cognat	49'	Di sinistro	0.02
◆ 7	22 Mychell Chagas	68'	Di testa	0.37
◆ 8	22 Mychell Chagas	74'	Di destro, rigore	0.85
□ 9	8 T. Cognat	81'	Di destro	<0.01
□ 10	7 S. Lang	90+4'	Di destro	<0.01
<b>Totale xG:</b>				<b>2.61</b>

\* Expected Goals (xG) è un metodo di misurazione della qualità delle occasioni create (o concesse) da una squadra, con l'obiettivo di misurare quanti gol quella stessa squadra avrebbe segnato (o subito) in media in base alla qualità e alla quantità dei tiri effettuati (o concessi).

xG assegna ad ogni tiro la rispettiva probabilità di essere convertito in rete, in una scala che va da 0 a 1, quindi, 0,01 indica una probabilità molto bassa di segnare (1 su 100), 0,33 una probabilità media (1 su 3) e 0,85 un goal quasi certo (in questo ultimo caso, su ogni 7 tiri, 6 risultano finalizzati).

Mostra solo le combinazioni con più di 3 passaggi in una direzione.

La dimensione del punto corrisponde al numero di tocchi.

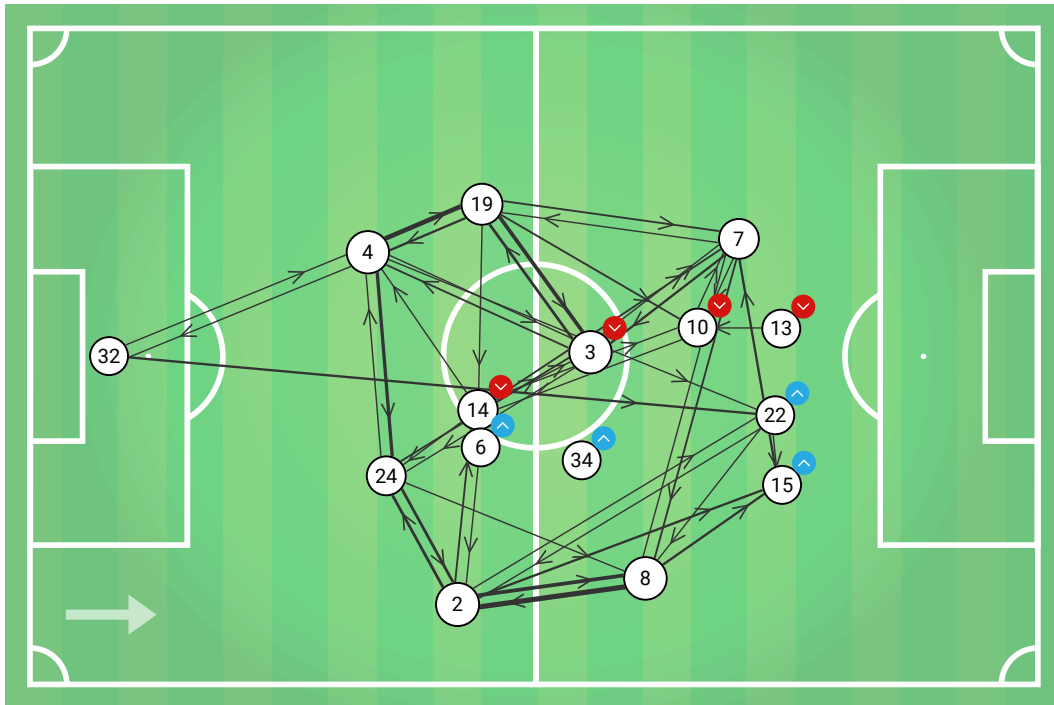


L'intensità del colore indica le combinazioni di passaggio più frequenti.

	1	12	5	25	16	21	8	20	27	23	9	11	3	22	6		
1 A. Mossi		1	6	4	1	3	3	2	1	2	1						24
12 S. Belometti			7	3		7	7	1	10	2	1	1	1	1			41
5 I. Lurati	6	6		8	2	6	6	3	2		1	4	1	1			46
25 E. Alessandrini (82')	6	2	11		9	4	8	4	2	2	1	1					50
16 B. Gennari			1	14		4	7	2		3	1	3		1			36
21 A. Rey	1	12	1	4	5		10	6	5	1	2	6	1		1		55
8 A. Kabacalman	1	8	5	9	14	11		5	1	5	2	3	2				66
20 S. Malinowski (67')			1		4	1			2	1	1						10
27 A. Padula (58')		6				5	4	1		2	2						20
23 N. Milinceanu		1			3	2		3	1								10
9 Z. Josipovic (82')		1						1	1								3
11 S. Bahloul (37')					6	2	4								1		13
3 M. Monighetti (29')		1	1		1	1	1										5
22 Adonis Ajeti (13')		2	4			3				1							10
6 M. Oberlin (13')							1										1
	14	40	37	42	45	49	51	28	25	19	12	18	6	3	1		

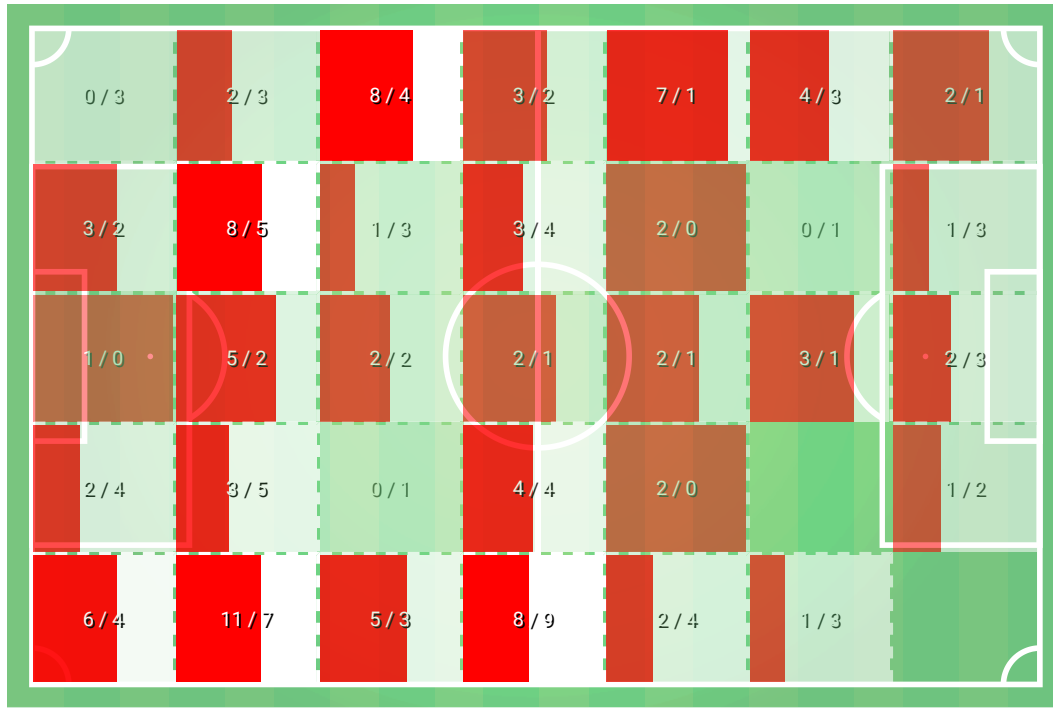
Mostra solo le combinazioni con più di 3 passaggi in una direzione.

La dimensione del punto corrisponde al numero di tocchi.



L'intensità del colore indica le combinazioni di passaggio più frequenti.

→	32	19	4	24	2	3	14	7	8	10	13	15	22	34	6	
32 J. Frick			3	1	1	2	1		2			1	5			<b>16</b>
19 Y. Severin			5			8	3	4		4	1		1			<b>26</b>
4 S. Rouiller	3	10		7		3	1	2	1	2			1	1	1	<b>32</b>
24 C. Mfuyi	2	1	3		6	4	2		2					1		<b>21</b>
2 A. Sauthier			2	6			4		8		2	5	2			<b>29</b>
3 C. Routis (85')	1	6	4	3	2		2	3	2	1		1				<b>25</b>
14 A. Maccoppi (67')	2	1	3	3	3	3		3	1	3	1	1	1			<b>25</b>
7 S. Lang		3				5	2		4	3	1		2			<b>20</b>
8 T. Cognat	1			1	11	2	1	3		2	1	5	1			<b>28</b>
10 S. Wüthrich (47')		1	1		1	1	3	3	1			1				<b>12</b>
13 A. Schalk (24')								1	1	3						<b>5</b>
15 D. Follonier (71')	1	1						5		1			2	1		<b>11</b>
22 Mychell Chagas (48')					3			1	3			3				<b>10</b>
34 K. Imeri (29')					1	1			1			2				<b>5</b>
6 D. Stevanović (11')			1						1							<b>2</b>
	<b>10</b>	<b>23</b>	<b>22</b>	<b>21</b>	<b>28</b>	<b>29</b>	<b>19</b>	<b>25</b>	<b>27</b>	<b>19</b>	<b>6</b>	<b>19</b>	<b>15</b>	<b>3</b>	<b>1</b>	



○ SERVETTE

● CHIASSO

- ①⑨ Y. Severin
- ④ S. Rouillier
- ②④ C. Mfuyi
- ② A. Sauthier
- ③ C. Routis (85')
- ⑭ A. Maccoppi (67')
- ⑦ S. Lang
- ⑧ T. Cognat
- ⑩ S. Wüthrich (47')
- ⑬ A. Schalk (24')
- ⑬ D. Follonier (71')
- ⑳ Mychell Ch... (48')
- ⑳ K. Ineri (29')
- ⑥ D. Stevanović (11')

- ⑫ S. Belometti
- ⑤ I. Lurati
- ⑫⑤ E. Alessandrini (82')
- ⑫⑥ B. Gennari
- ⑫① A. Rey
- ⑧ A. Kabacalman
- ⑫⑩ S. Malinowski (67')
- ⑫⑦ A. Padula (58')
- ⑫③ N. Milinceanu
- ⑨ Z. Josipovic (82')
- ⑫① S. Bahloul (37')
- ③ M. Monighetti (29')
- ⑫② Adonis Ajeti (13')
- ⑥ M. Oberlin (13')

							1	6	1	1	7	6	1	23
			1				1		4	3	5	7		21
	1								5	3	5	4		18
	1						13		3			2		19
	1			3	4	1	5		1		3			18
			3			1	2	1	2	2	2	1		14
	10		1		3		1	1		1				17
	3		8		1		1			1	1			15
	5	6	3	4	1							2	1	22
	1	4	1			2				1				9
	1	1			1		1						1	5
											1	1		2
											3			3
	1						1					1		3
24	11	4	14	8	10	18	16	15	10	22	29	6	2	



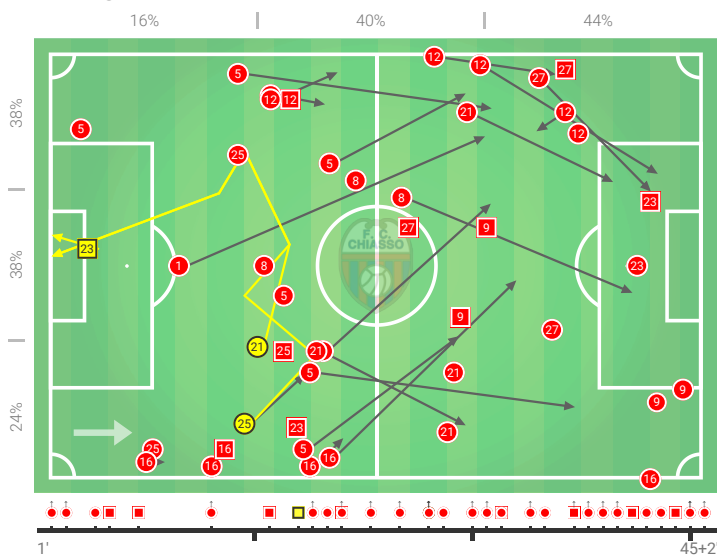
## Chiasso

Giocatore	Ultime 5 partite	
21 A. Rey	17	8.6
12 S. Belometti	12	8.7
5 I. Lurati	12	7.3
16 B. Gennari	9	5.6
<b>Totale</b>	<b>92</b>	<b>60.7</b>

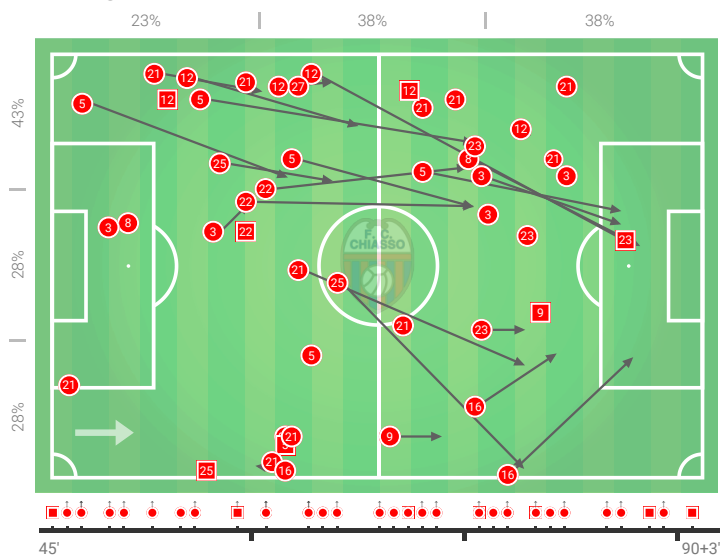
Tipo di palle perse	
Passaggio in avanti	39
Duello al suolo	17
Passaggi laterali o retropassaggi	2
Cross	2
Altro	32

● Passaggio ■ Duello al suolo □ Cross ● Altro ● Palla persa favorendo tiro avversario

### 1° TEMPO



### 2° TEMPO



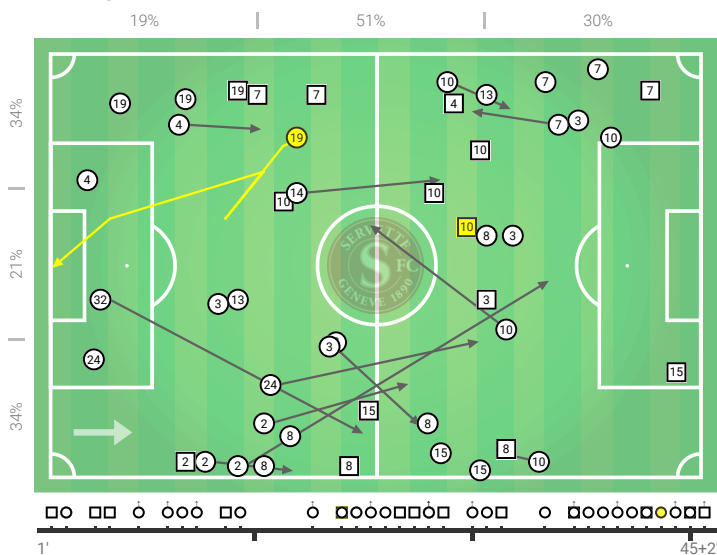
## Servette

Giocatore	Ultime 5 partite	
15 D. Follonier	14	20.8
7 S. Lang	13	6.3
2 A. Sauthier	10	9.5
8 T. Cognat	9	7.2
<b>Totale</b>	<b>103</b>	<b>72.6</b>

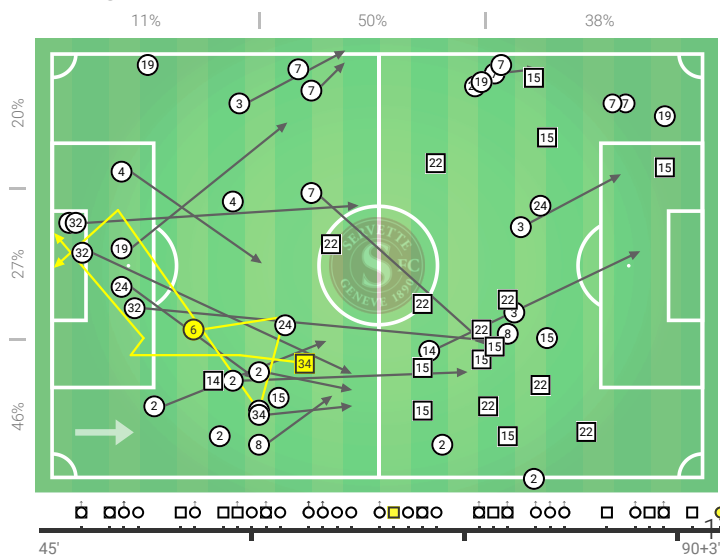
Tipo di palle perse	
Duello al suolo	33
Passaggio in avanti	26
Passaggi laterali o retropassaggi	3
Cross	2
Altro	39

□ Duello al suolo ○ Passaggio □ Cross ○ Altro ● Palla persa favorendo tiro avversario

### 1° TEMPO



### 2° TEMPO



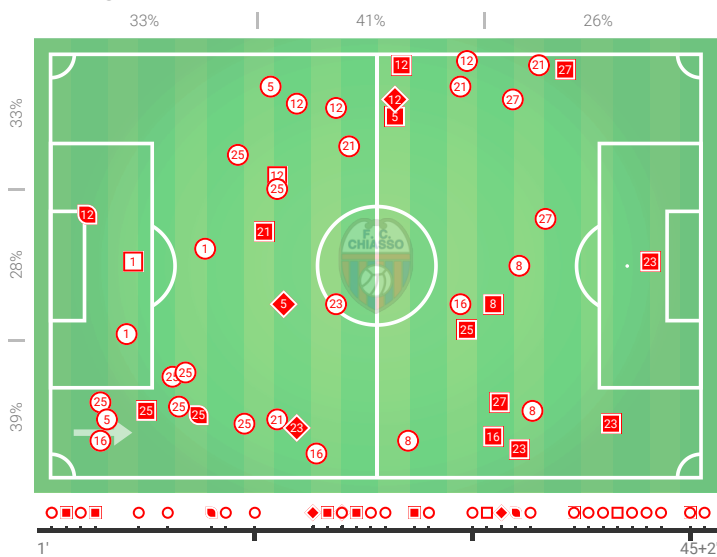
## Chiasso

Giocatore	Ultime 5 partite	
25 E. Alessandrini	17	12.2
12 S. Belometti	16	7.2
8 A. Kabacalman	11	4.6
5 I. Lurati	11	16.0
<b>Totale</b>	<b>96</b>	<b>61.3</b>

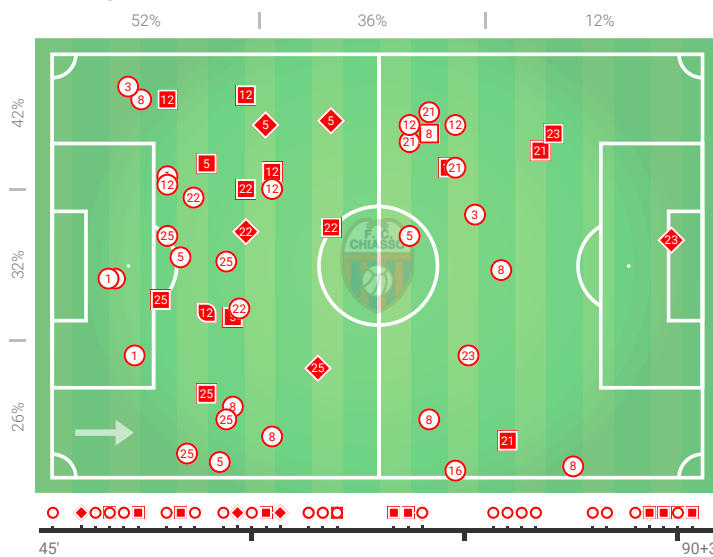
Tipo di recuperi	
Posizionamento	57
Duello al suolo	25
Duello aereo	8
Tackle scivolato	3
Intercetto	3

○ Posizionamento   ■ Duello al suolo   ◆ Duello aereo   ■ Tackle scivolato   □ Intercetto

### 1° TEMPO



### 2° TEMPO



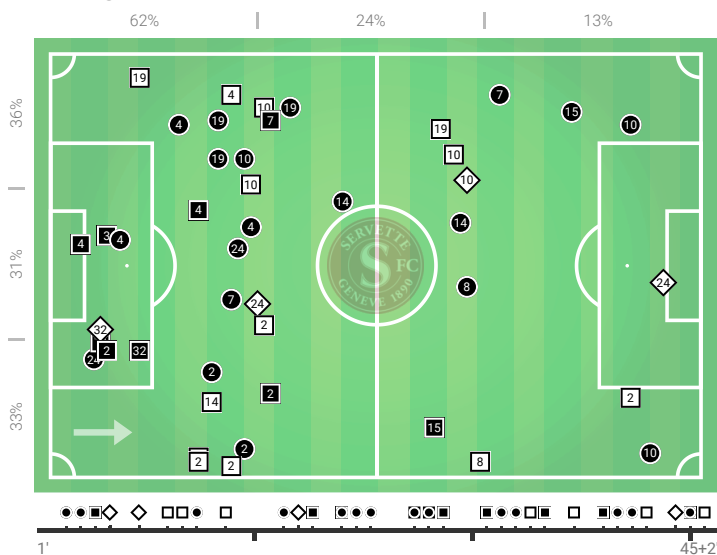
## Servette

Giocatore	Ultime 5 partite	
2 A. Sauthier	13	11.9
8 T. Cognat	11	3.4
4 S. Rouiller	10	10.3
19 Y. Severin	8	9.3
<b>Totale</b>	<b>91</b>	<b>70.0</b>

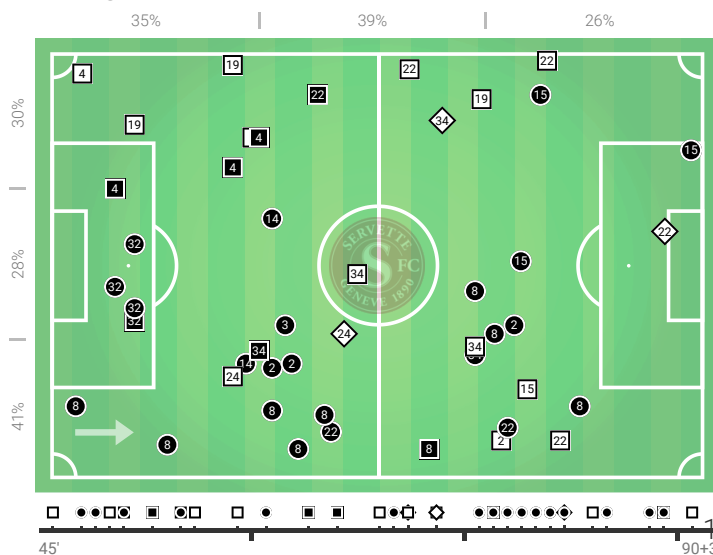
Tipo di recuperi	
Posizionamento	42
Duello al suolo	26
Intercetto	16
Duello aereo	7

● Posizionamento   □ Duello al suolo   ■ Intercetto   ◆ Duello aereo

### 1° TEMPO



### 2° TEMPO



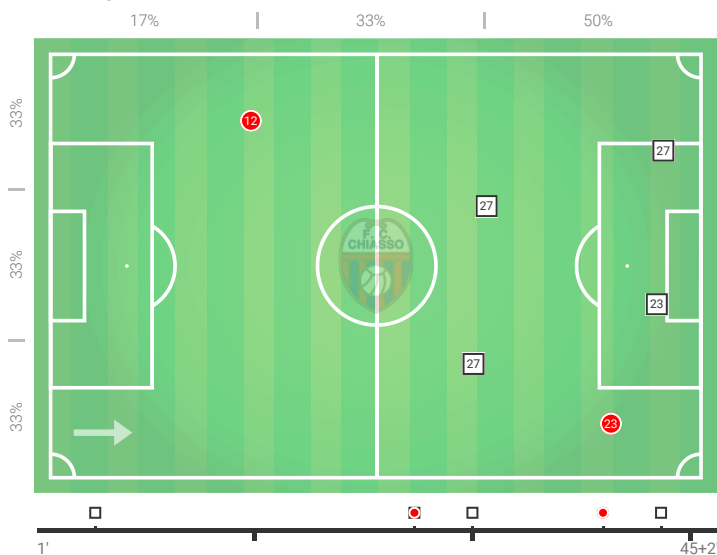


### Chiasso

Giocatore	Ultime 5 partite			
23 N. Milinceanu	5/3	60%	2.8	100%
27 A. Padula	5/1	20%	9.1	71%
12 S. Belometti	2/2	100%	1.9	75%
21 A. Rey	1/1	100%	0.8	67%
<b>Totale</b>	<b>16/10</b>	<b>63%</b>	<b>28.2</b>	<b>70%</b>

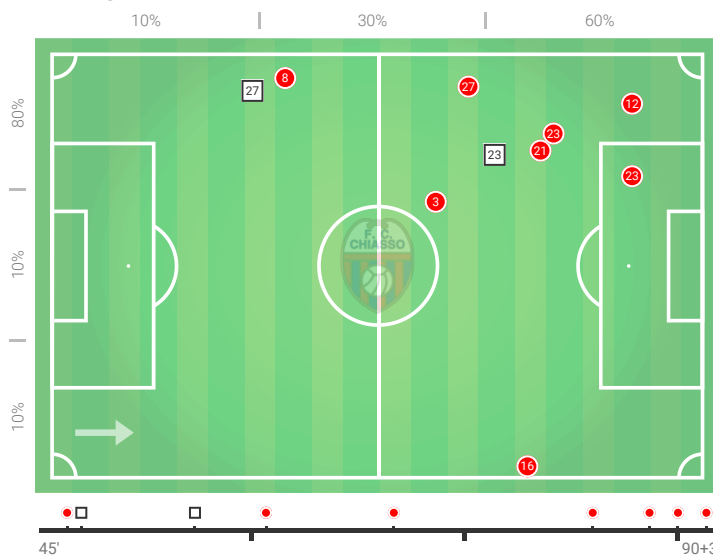
● Riusciti □ Non riusciti

#### 1° TEMPO



Giocatore	A. Sauthier	C. Mfuyi	S. Rouiller	K. Imeri
23 N. Milinceanu	1/1 100%	2/1 50%	2/1 50%	-
27 A. Padula	4/1 25%	-	-	-
12 S. Belometti	-	-	-	-
21 A. Rey	-	-	-	-
<b>Totale</b>	<b>5/2</b>	<b>2/1</b>	<b>2/1</b>	<b>1/1</b>

#### 2° TEMPO

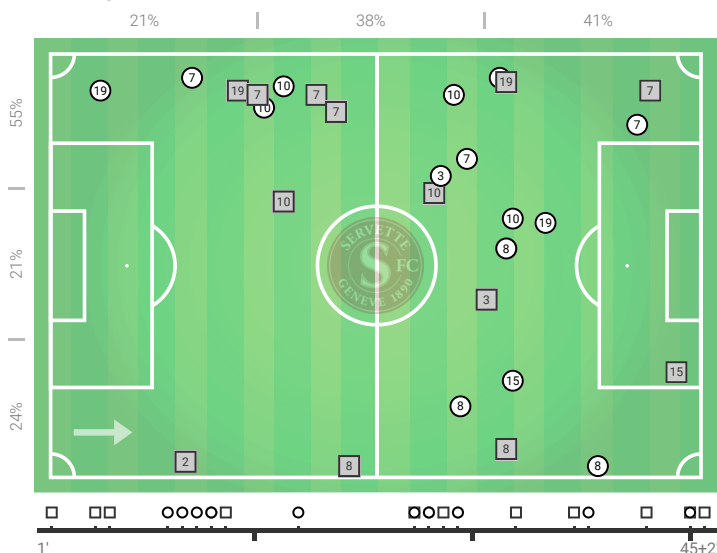


### Servette

Giocatore	Ultime 5 partite			
7 S. Lang	13/8	62%	4.6	69%
15 D. Follonier	8/2	25%	4.0	50%
19 Y. Severin	6/4	67%	1.9	50%
8 T. Cognat	6/4	67%	6.6	43%
<b>Totale</b>	<b>47/27</b>	<b>57%</b>	<b>27.8</b>	<b>63%</b>

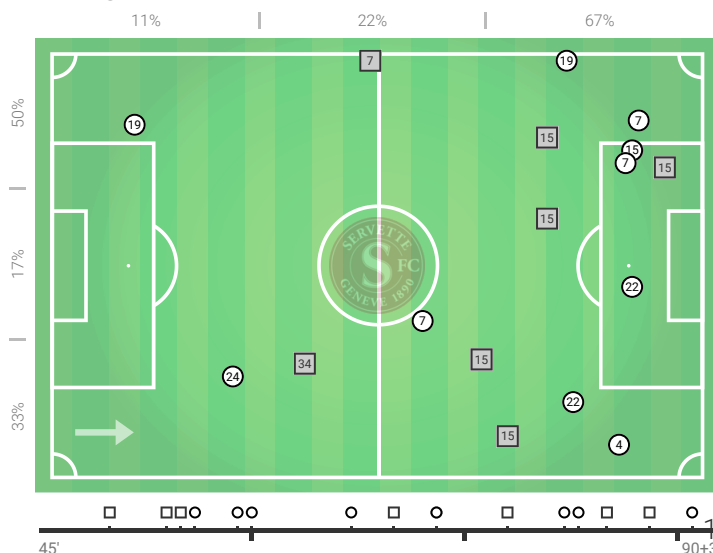
○ Riusciti □ Non riusciti

#### 1° TEMPO



Giocatore	B. Gennari	S. Belometti	E. Alessandrini	A. Rey
7 S. Lang	6/3 50%	1/1 100%	-	1/1 100%
15 D. Follonier	-	4/1 25%	2/1 50%	-
19 Y. Severin	1/1 100%	-	-	1/1 100%
8 T. Cognat	-	2/1 50%	-	2/2 100%
<b>Totale</b>	<b>9/6</b>	<b>8/3</b>	<b>5/3</b>	<b>5/4</b>

#### 2° TEMPO



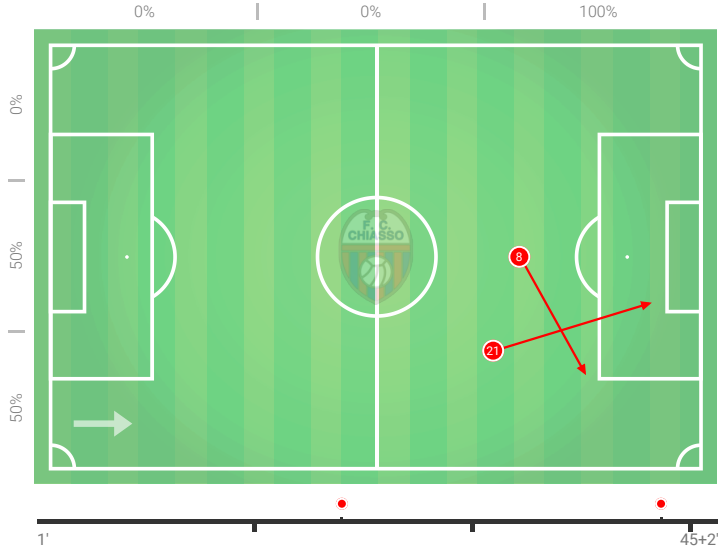


### Chiasso

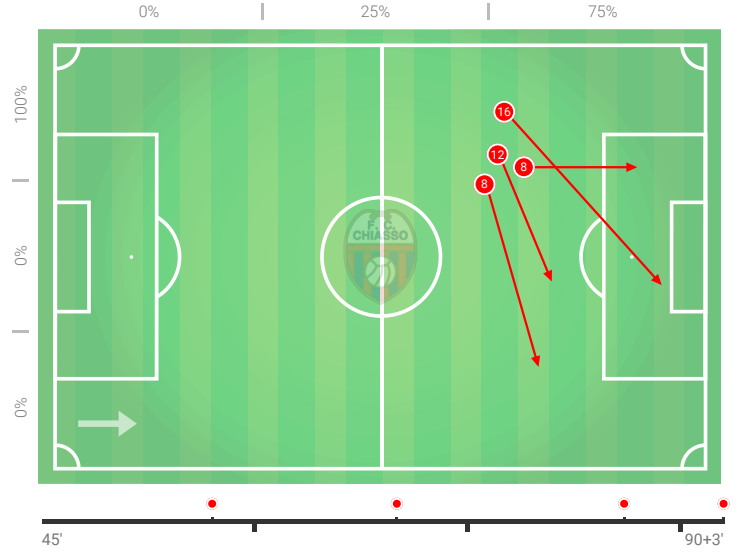
Giocatore	Ultime 5 partite	
8 A. Kabacalman	3	1.9
21 A. Rey	1	1.0
12 S. Belometti	1	1.4
16 B. Gennari	1	0.9
<b>Totale</b>	<b>6</b>	<b>8.4</b>

Giocatore	N. Milinceanu	Z. Josipovic	S. Bahloul	S. Malinowski
8 A. Kabacalman	1/1 100%	-	1/1 100%	1/1 100%
21 A. Rey	-	1/1 100%	-	-
12 S. Belometti	-	-	1/1 100%	-
16 B. Gennari	-	-	-	-
<b>Totale</b>	<b>1/1</b>	<b>1/1</b>	<b>2/2</b>	<b>1/1</b>

#### 1° TEMPO



#### 2° TEMPO

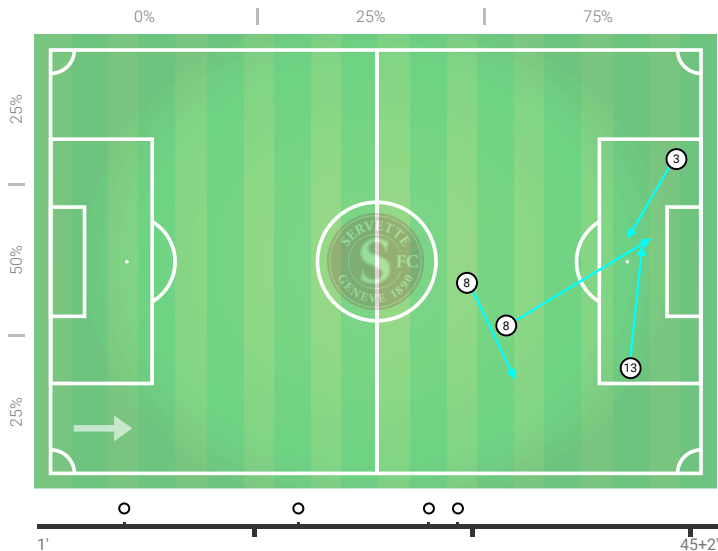


### Servette

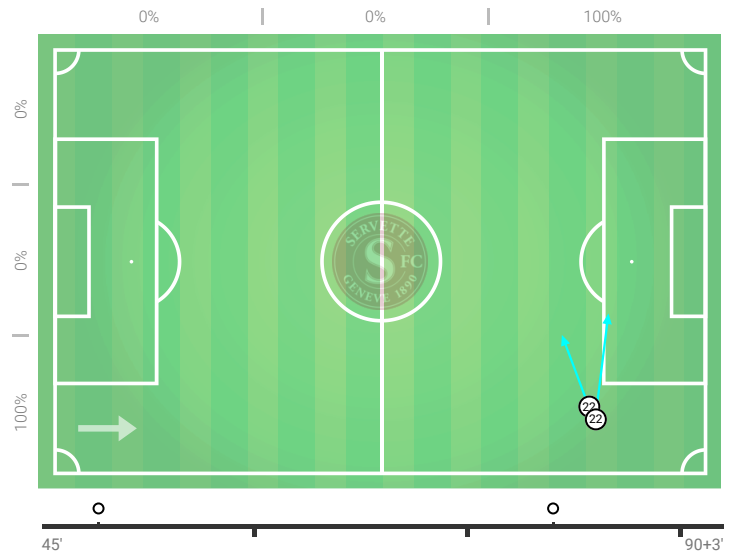
Giocatore	Ultime 5 partite	
8 T. Cognat	2	1.6
22 Mychell Chagas	2	0.6
13 A. Schalk	1	0.4
3 C. Routis	1	0.3
<b>Totale</b>	<b>6</b>	<b>7.2</b>

Giocatore	T. Cognat	D. Follonier	A. Schalk	S. Wüthrich
8 T. Cognat	-	1/1 100%	1/1 100%	-
22 Mychell Chagas	2/2 100%	-	-	-
13 A. Schalk	-	-	-	1/1 100%
3 C. Routis	-	-	-	1/1 100%
<b>Totale</b>	<b>2/2</b>	<b>1/1</b>	<b>1/1</b>	<b>2/2</b>

#### 1° TEMPO



#### 2° TEMPO

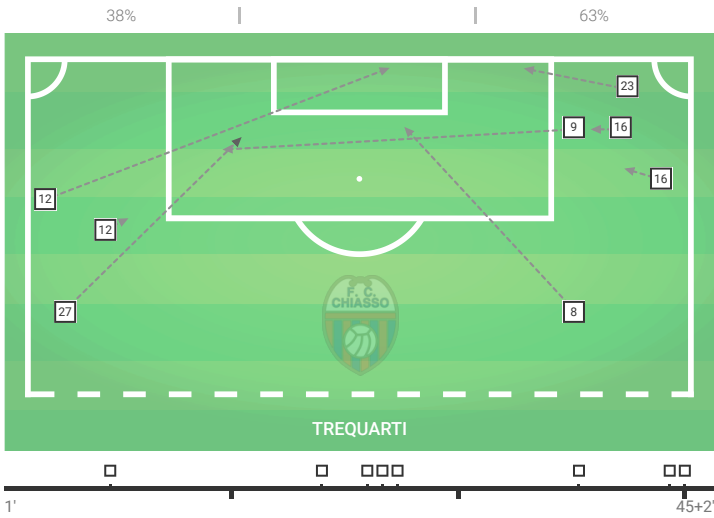


### Chiasso

Giocatore			Ultime 5 partite	
16 B. Gennari	7/1	14%	3.7	
12 S. Belometti	3/0	0%	7.2	
8 A. Kabacalman	2/1	50%	0.5	
21 A. Rey	2/1	50%	0.8	
<b>Totale</b>	<b>17/3</b>	<b>18%</b>	<b>17.9</b>	<b>32%</b>

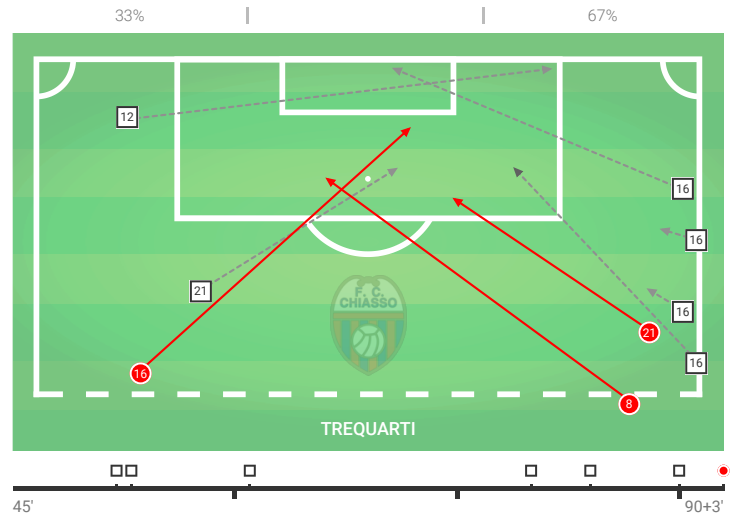
● Riusciti □ Non riusciti

#### 1° TEMPO



Giocatore	N. Milinceanu	M. Oberlin
16 B. Gennari	-	-
12 S. Belometti	-	-
8 A. Kabacalman	2/1 50%	-
21 A. Rey	-	1/1 100%
<b>Totale</b>	<b>2/1</b>	<b>1/1</b>

#### 2° TEMPO

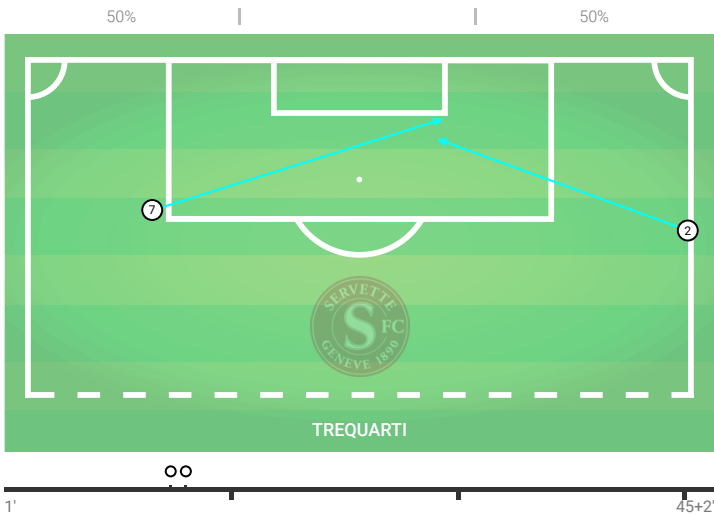


### Servette

Giocatore			Ultime 5 partite	
7 S. Lang	5/4	80%	2.6	
2 A. Sauthier	1/1	100%	4.2	
19 Y. Severin	1/1	100%	0	
4 S. Rouiller	1/0	0%	2.5	
<b>Totale</b>	<b>8/6</b>	<b>75%</b>	<b>11.5</b>	<b>44%</b>

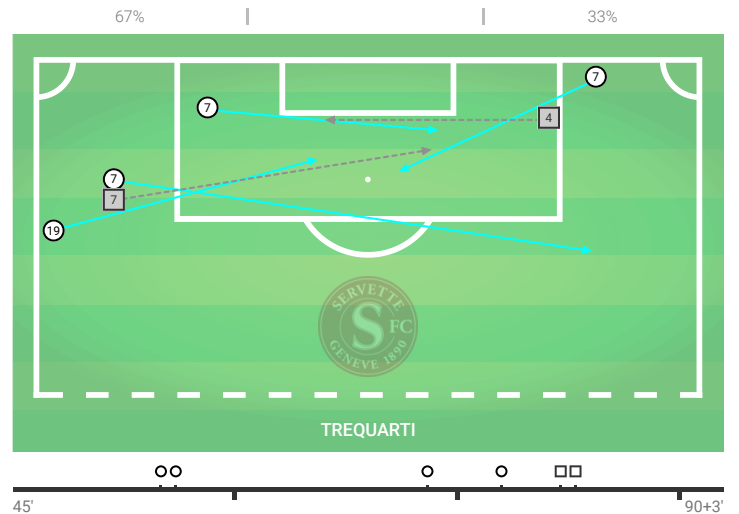
○ Riusciti □ Non riusciti

#### 1° TEMPO



Giocatore	T. Cognat	Mychell Chagas	A. Schalk
7 S. Lang	1/1 100%	2/2 100%	1/1 100%
2 A. Sauthier	-	-	1/1 100%
19 Y. Severin	-	1/1 100%	-
4 S. Rouiller	-	1/0	-
<b>Totale</b>	<b>1/1</b>	<b>4/3</b>	<b>2/2</b>

#### 2° TEMPO



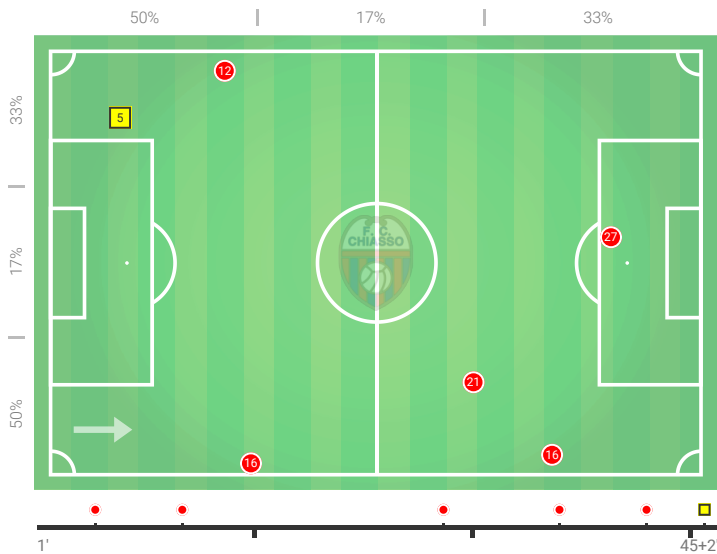
## Chiasso

Giocatore	Ultime 5 partite	
16 B. Gennari	2	0.3
25 E. Alessandrini	2	0.5
21 A. Rey	1	1.3
27 A. Padula	1	2.0
<b>Totale</b>	<b>8</b>	<b>12.2</b>

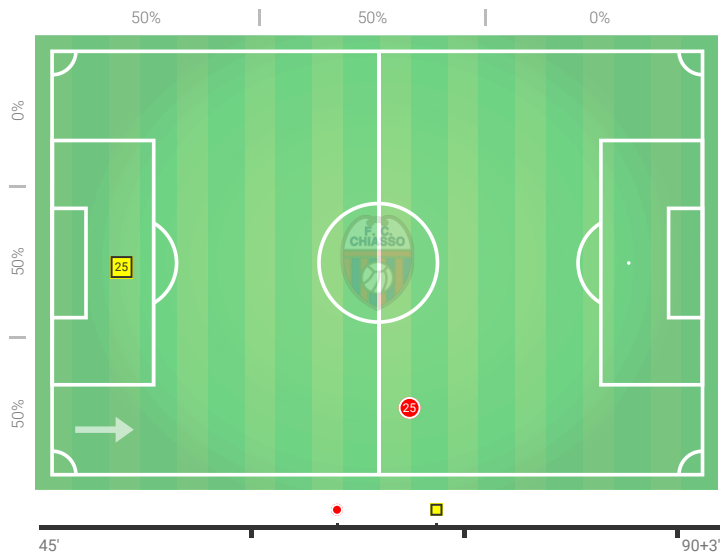
Giocatore	Mychell Chagas	A. Sauthier	T. Cognat	J. Frick
16 B. Gennari	-	-	-	-
25 E. Alessandrini	2/0	-	-	-
21 A. Rey	-	-	-	-
27 A. Padula	-	-	-	1/0
<b>Totale</b>	<b>2/0</b>	<b>1/0</b>	<b>1/0</b>	<b>1/0</b>

● Fallo di gioco    ■ Cartellino giallo

### 1° TEMPO



### 2° TEMPO



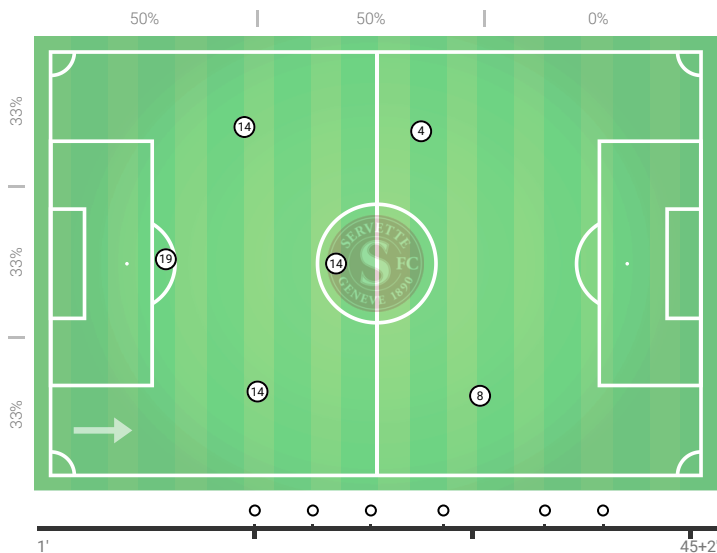
## Servette

Giocatore	Ultime 5 partite	
14 A. Maccoppi	4	2.5
8 T. Cognat	2	0.3
3 C. Routis	2	2.6
19 Y. Severin	1	1.9
<b>Totale</b>	<b>14</b>	<b>13.4</b>

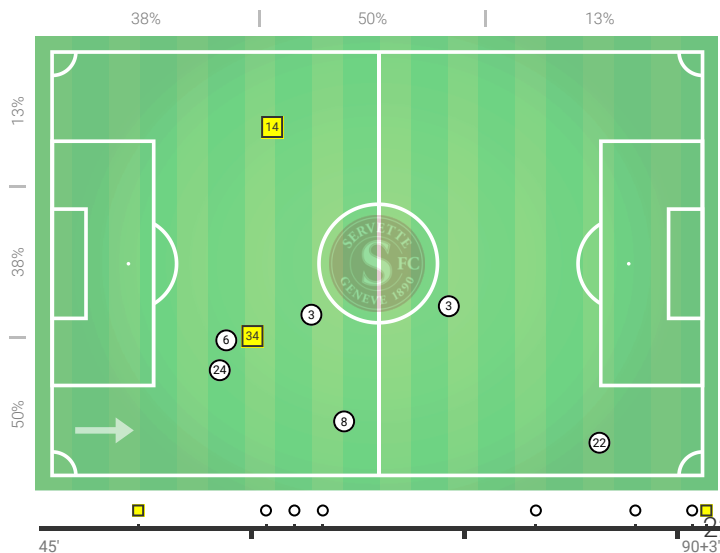
Giocatore	A. Rey	N. Milinceanu	S. Belometti	Z. Josipovic
14 A. Maccoppi	1/0	-	-	1/0
8 T. Cognat	1/0	-	1/0	-
3 C. Routis	1/0	-	-	-
19 Y. Severin	-	1/0	-	-
<b>Totale</b>	<b>3/0</b>	<b>3/0</b>	<b>2/0</b>	<b>2/0</b>

○ Fallo di gioco    ■ Cartellino giallo

### 1° TEMPO



### 2° TEMPO

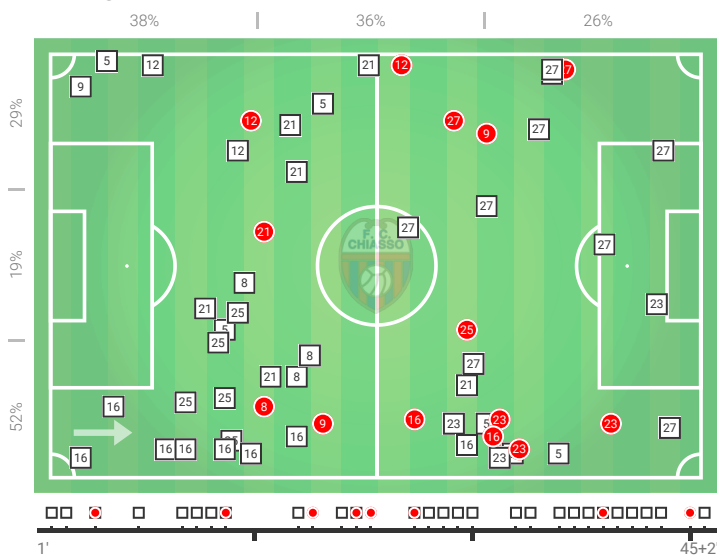


## Chiasso

Giocatore	Ultime 5 partite		Ultime 5 partite	
16 B. Gennari	16/5	31%	13.9	44%
27 A. Padula	15/3	20%	22.2	44%
21 A. Rey	14/3	21%	9.1	17%
12 S. Belometti	14/8	57%	11.6	33%
<b>Totale</b>	<b>106/36</b>	<b>34%</b>	<b>122.2</b>	<b>36%</b>

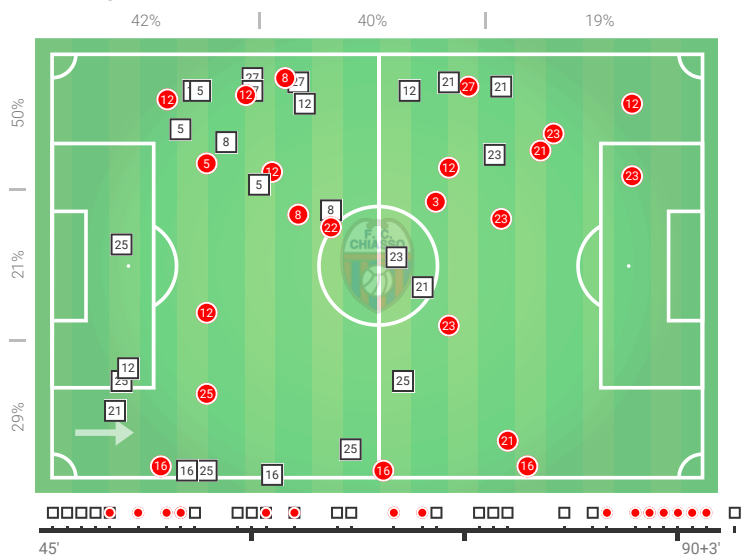
● Riusciti □ Non riusciti

### 1° TEMPO



Giocatore	S. Lang	D. Follonier	Mychell Chagas	T. Cognat
16 B. Gennari	12/5 42%	-	-	-
27 A. Padula	-	1/0	1/0	1/1 100%
21 A. Rey	1/0	-	1/0	4/0
12 S. Belometti	1/0	4/3 75%	4/1 25%	3/2 67%
<b>Totale</b>	<b>16/5</b>	<b>14/5</b>	<b>11/2</b>	<b>9/3</b>

### 2° TEMPO

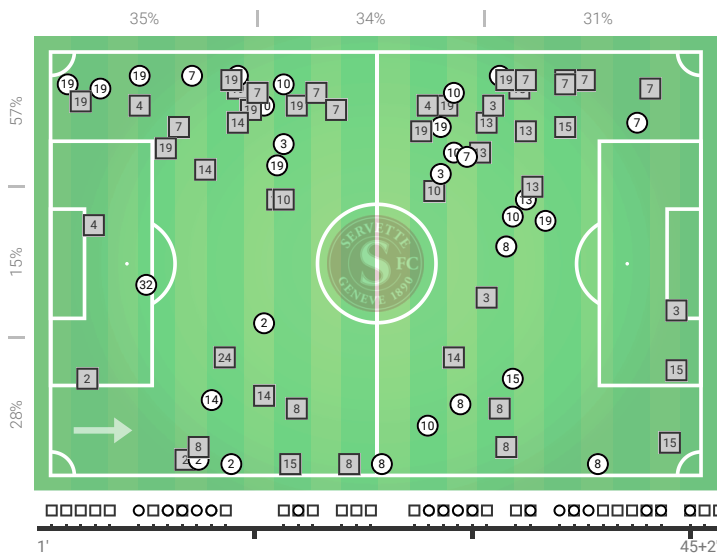


## Servette

Giocatore	Ultime 5 partite		Ultime 5 partite	
7 S. Lang	23/8	35%	15.8	36%
19 Y. Severin	21/9	43%	13.0	21%
15 D. Follonier	20/3	15%	29.7	23%
8 T. Cognat	12/5	42%	17.5	30%
<b>Totale</b>	<b>148/54</b>	<b>36%</b>	<b>135.8</b>	<b>33%</b>

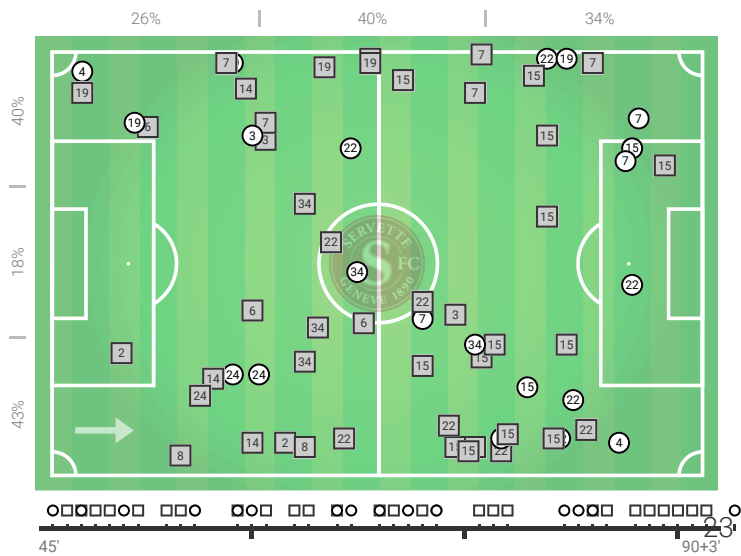
○ Riusciti □ Non riusciti

### 1° TEMPO



Giocatore	B. Gennari	A. Padula	A. Rey	S. Belometti
7 S. Lang	12/3 25%	-	1/1 100%	1/1 100%
19 Y. Severin	1/1 100%	2/1 50%	1/1 100%	-
15 D. Follonier	-	1/0	-	4/1 25%
8 T. Cognat	-	1/0	4/3 75%	3/1 33%
<b>Totale</b>	<b>15/6</b>	<b>14/7</b>	<b>14/6</b>	<b>13/4</b>

### 2° TEMPO

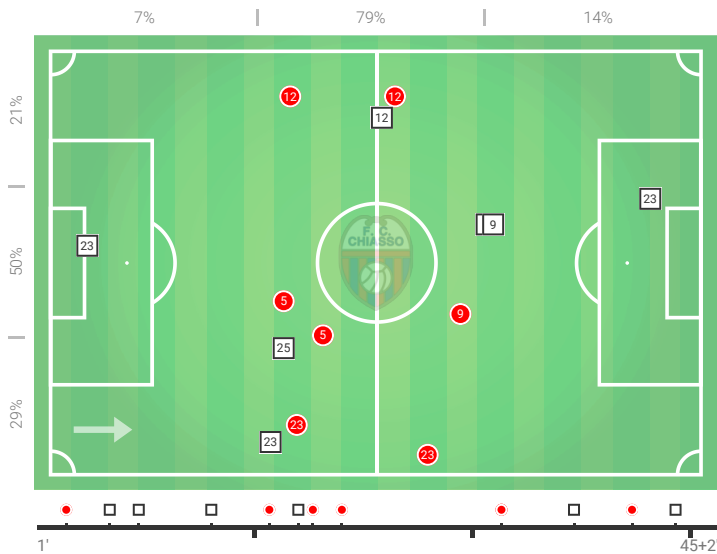


## Chiasso

Giocatore	Ultime 5 partite			
5 I. Lurati	9/8	89%	4.8	70%
23 N. Milinceanu	8/4	50%	12.2	47%
9 Z. Josipovic	5/3	60%	2.1	44%
12 S. Belometti	4/2	50%	2.4	60%
<b>Totale</b>	<b>32/19</b>	<b>59%</b>	<b>19.8</b>	<b>53%</b>

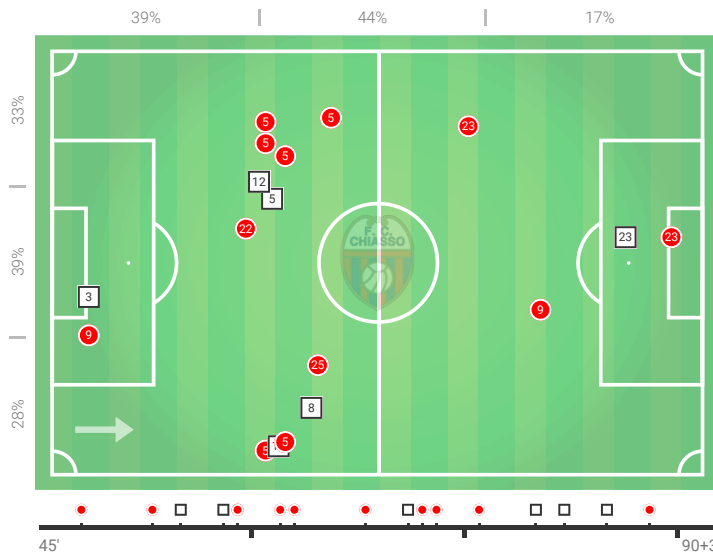
● Riusciti □ Non riusciti

### 1° TEMPO



Giocatore	Mychell Chagas	S. Wüthrich	S. Rouiller	A. Sauthier
5 I. Lurati	6/5 83%	2/2 100%	-	-
23 N. Milinceanu	-	-	2/2 100%	3/2 67%
9 Z. Josipovic	-	-	2/2 100%	-
12 S. Belometti	-	1/1 100%	-	-
<b>Totale</b>	<b>10/7</b>	<b>4/3</b>	<b>4/4</b>	<b>3/2</b>

### 2° TEMPO

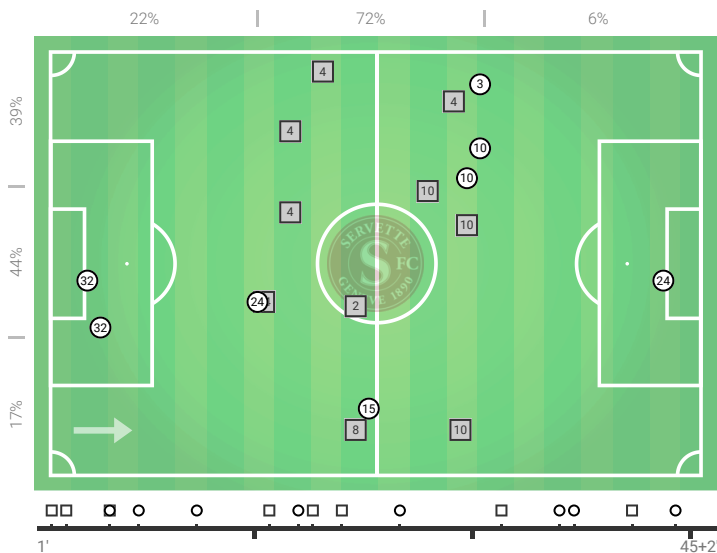


## Servette

Giocatore	Ultime 5 partite			
22 Mychell Chagas	13/4	31%	9.4	38%
4 S. Rouiller	6/0	0%	2.5	67%
10 S. Wüthrich	5/2	40%	4.3	38%
2 A. Sauthier	4/0	0%	3.6	58%
<b>Totale</b>	<b>41/16</b>	<b>39%</b>	<b>36.5</b>	<b>48%</b>

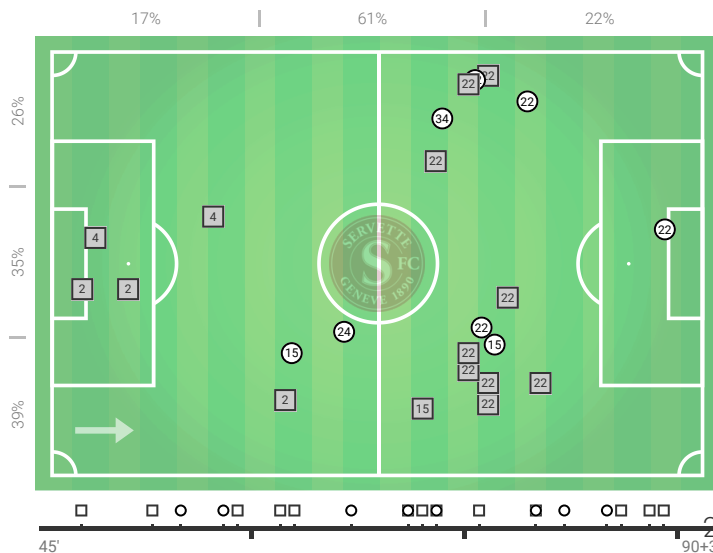
○ Riusciti □ Non riusciti

### 1° TEMPO



Giocatore	I. Lurati	N. Milinceanu	S. Belometti	Z. Josipovic
22 Mychell Chagas	6/1 17%	-	-	-
4 S. Rouiller	-	2/0	-	2/0
10 S. Wüthrich	2/0	-	1/0	-
2 A. Sauthier	-	3/0	-	-
<b>Totale</b>	<b>9/1</b>	<b>8/3</b>	<b>4/2</b>	<b>4/1</b>

### 2° TEMPO







## POSIZIONI MEDIE

Le posizioni dei giocatori sono calcolate in base alla posizione media di tutte le azioni dove hanno toccato palla.

## XG (EXPECTED GOALS)

È un indice che assegna ad ogni tiro una probabilità (basata su dati statistici storici) che può essere determinata dalla posizione, tipologia di assist, ecc. Una metrica moderna che consente di studiare i risultati delle partite in base alla qualità/quantità delle occasioni create e non in base alla fortuna.

## PASSAGGI IN AVANTI/INDIETRO/LATERALI

I passaggi sono quantificati in quadranti di 45°. I passaggi che superano la lunghezza di 12 metri sono considerati laterali.

## PASSAGGIO SMARCANTE

Passaggio che sviluppa un'azione offensiva in modo creativo.

## PASSAGGIO CHIAVE

Passaggio che porta immediatamente a un tiro o un'occasione da goal. Gli assist non sono inclusi.

## SECOND/THIRD ASSISTS

Il 'Second assist' è il passaggio prima di un assist. Il 'Third assist' è il passaggio che precede il second assist. Tutti gli assist o i third sono passaggi chiave, non tutti gli assist sono preceduti da second o third assist.

## PASSAGGI PROGRESSIVI

Passaggio che sposta considerevolmente la palla in avanti. Il requisito minimo di un passaggio progressivo verso la porta avversaria è:

- 30 metri, se i punti di partenza e arrivo sono nella propria metà campo
- 15 metri, se i punti di partenza e arrivo sono nell'altra metà.
- 10 metri, se i punti di partenza o arrivo sono nella metà campo avversaria

## PASSAGGIO NELLA TREQUARTI

Passaggio ad una zona entro i 35 metri dalla linea di fondo avversaria.

## DUELLO DIFENSIVO

Duello che avviene quando la squadra avversaria è in possesso palla.

## DUELLO OFFENSIVO

Duello che avviene quando il giocatore è in possesso palla.

## PARATA DI RIFLESSO

Parata di riflesso del portiere.

## TRANSIZIONI

Si riferisce ai momenti immediatamente successivi alla riconquista o alla perdita del pallone (transizione offensiva o difensiva). A seconda della zona di campo dove avviene, si parla di alta, media, bassa.

## ATTACCO

Possesso che include almeno un azione nella trequarti avversaria.

## CONTROPIEDE

Fase d'attacco che include una transizione veloce, cercando di sfruttare l'avversario fuori posizione.

## POSIZIONAMENTO OFFENSIVO

Quasi azione offensiva (es. non da calcio piazzato) che non è considerata Contropiede.

## ATTACCO IN PROFONDITÀ

Passaggio (cross esclusi) ricevuto nel raggio di 20 metri della linea di fondo avversaria.

## PPDA

Passaggi concessi per azione difensiva includendo le azioni all'interno degli ultimi 60 metri di campo della squadra che attacca. Una metrica ben studiata usata per quantificare l'intensità di pressing.